

PARDAVIMAS

**PARDUODAMAS NAMAS SUBAČIAUS G., MARKUČIAI,
VILNIAUS M., VILNIAUS M. SAV., 113.38 M2
PLOTU, 2 AUKŠTAI**

300 000 € (2 645.97 €/m)

PAGRINDINĖ INFORMACIJA

Plotas	Aukštas	Kambariai
113.38 m	2	4

Kaina:	300 000 € (2 645.97 €/m)
Statusas:	Aktyvus
Statybos metai:	1940
Įrengimo lygis	2 Pilnai įrengtas
Namo tipas	Namas
Šildymas	Kietu kuru
Pardavimas ar nuoma	Pardavimas
Ypatumai:	Internetas, Dujos, Elektra

Papildoma informacija

Parduodamas gyvenamasis namas su 8,74 arų sklypu unikaliame vietoje, Subačiaus g.

PRIVALUMAI:

- Sklypas yra šalia patraukliausių miesto vietų - Vilniaus Senamiesčio, Paupio ir Užupio rajonų;
- Aplink individualių namų kaimynystė bei naujai besivystantis daugiabučių namų kvartalas;
- Patogus susisiekimas su miesto centru, Senamiesčiu ir kitais rajonais tiek automobiliu, tiek viešuoju ar kitomis transporto priemonėmis;
- Sklypas yra prestižinėje vietoje, tai puiki proga susikurti išskirtinės architektūros vienbutį arba dvibutį pastatą prie pat Senamiesčio;
- Strategiškai gera vieta vystyti savo verslą.

BENDRA INFORMACIJA:

- Adresas - Subačiaus g. 82, Markučiai, Vilnius;
- Plotas - 8,74 arų;

- Paskirtis – Kita;
- Žemės sklypo naudojimo būdas – Vienbučių ir dvibučių gyvenamųjų pastatų teritorijos;
- Žemės sklypo naudojimo pobūdis – Mažaaukščių gyvenamųjų namų statybos;
- Atlikti kadastriniai matavimai;
- Gyvenamasis namas – 113,38 kv.m;
- Ūkinis pastatas – 34 kv.m;

.....

KOMUNIKACIJOS:

Greta sklypo yra visos reikalingos inžinerinės komunikacijos:

- Elektra – galimas pasijungimas į 0,4kV požeminio kabelio liniją greta sklypo, Subačiaus gatvėje;
- Elektra šiuo metu – į namą atvesta 15 kW
- Dujos – dujų įvadas prie namo, galimas pasijungimas į dujų trasą;
- Vanduo – galimas pasijungimas į miesto vandentiekį prie pat sklypo Subačiaus gatvėje;
- Nuotekos – galimas pasijungimas į nuotekų tinklą greta sklypo, Subačiaus gatvėje;

.....

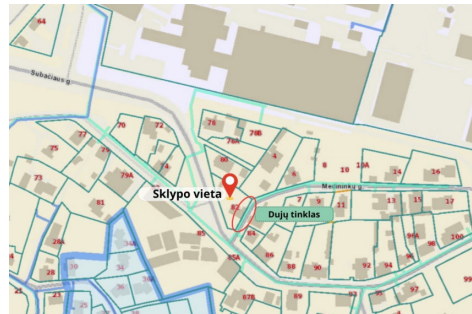
SUSISIEKIMAS:

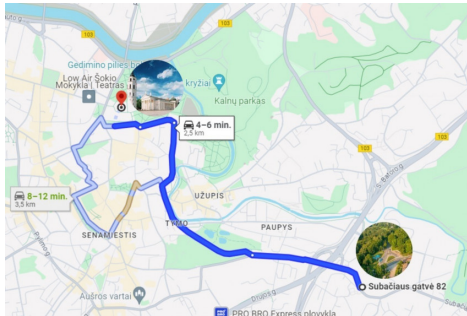
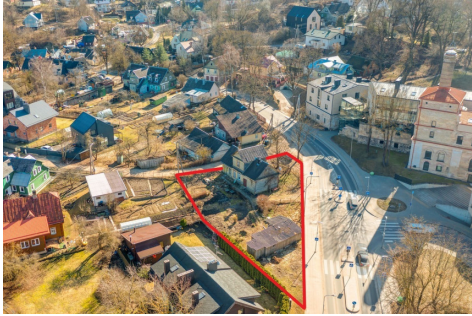
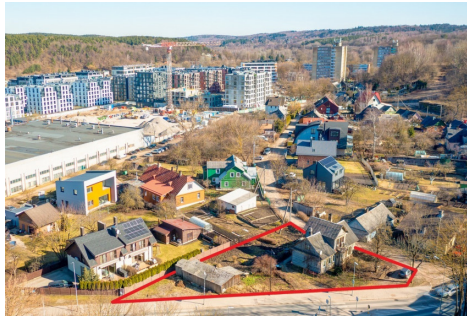
- 2,04 km iki Vilniaus miesto centro;
- 950 m iki Paupio turgaus;
- 480 m iki parduotuvės Maxima X;
- 640 m iki parduotuvės Rimi Užupis;
- 510 m iki vaikų darželio Šypsena;
- 1,1 km iki Vilniaus verslo kolegijos;
- 190 m iki artimiausios autobusų stotelės;
- 1 km iki Bernardinų sodų;
- 730 m iki Maručių kraštovaizdžio draustinio. Visus naujausius CAPITAL nekilnojamojo turto skelbimus rasite mūsų internetiniame puslapyje www.capital.lt. Kviečiame apsilankyti!

Kontaktiniai duomenys

Telefono numeris: +370 612 61115

Susisiekti el.paštu: balys.kesminas@capital.lt





CAPITAL SMART **DIAMOND CLUB**

Balys Kesminas

Reikia pagalbos parduodant ar perkant nekilnojamąjį turtą?

+370 612 61115