

PARDAVIMAS

PARDUODAMAS NAMAS SODŽIAUS G., NAUJOJI
VILNIA, VILNIAUS M., VILNIAUS M. SAV., 107 M2
PLOTU, 1 AUKŠTAI

235 400 € (2 200.00 €/m)

PAGRINDINĖ INFORMACIJA

Plotas	Aukštas	Kambariai
107.00 m	1	4

Kaina:	235 400 € (2 200.00 €/m)
Statusas:	Aktyvus
Statybos metai:	2023
Įrengimo lygis	Pilnai įrengtas
Namo tipas	Namas
Šildymas	Aeroterminis
Pastato tipas	Mūrinis
Pardavimas ar nuoma	Pardavimas
Ypatumai:	Vonia, Šarvuotos durys, Elektra, Vandentiekis, Geras privažiavimas, Langai su stiklo paketais, Lauko terasa, Rūbinė, Vietinė kanalizacija, Virtuvė sujungta su kamb.

Papildoma informacija

KOKYBIŠKI, ŠIUOLAIKIŠKOS ARCHITEKTŪROS A+ KLASĖS NAMAI RAMIOJE VILNIAUS VIETOJE.

IŠSIRINKITE JUMS PATRAUKLIAUSIĄ NAMĄ:

- 107 kv.m. ploto, pilnos dalinės apdailos - 181 900 €

- 107 kv.m. ploto, pilnai įrengtą - 235 400 €

- 110 kv.m. ploto, pilnos dalinės apdailos - 187 000 €

- 110 kv.m. ploto, pilnai įrengtą - 242 000 €

PRIVALUMAI:

- A+ klasės namai statomi ne tik pagal aukščiausius keliamus statybos reikalavimus, bet ir pagal šiuolaikinio žmogaus poreikius, jog čia gyvenantys naujakuriai jaustų ypatingą komfortą ir kokybę.

- Namai išsiskiria savo šiuolaikiška architektūra, tačiau idealiai įsilieja į supantį žaliuojančios gamtos reljefą.

- Funkcionalus namų išplanavimas, didelės erdvės užtikrina, kad neliktų neišnaudoto ploto, kiekviena detalė yra apgalvota ir puikiai integruota į namų bendrą erdvę.

- Puikus pasirinkimas mėgstantiems kurti – dalinė apdaila leis įsirengti namus pagal savo poreikius neatsisakant nei vienos detalės, kuriant savo svajonių namus.

- O skubantiems siūlome pilnai įrengtus namus, kuriuose liks tik apsistatyti mėgiamais baldais.

- Namuose išvedžiojamos visos komunikacijos. Įrengiama grindinė aeroterminė šildymo sistema užtikrins visuomet šiltus namus ir itin nedideles sąnaudas.

- Panoraminiai langai namams suteiks daug natūralios šviesos, praplės erdvės pojūtį, o pro juos besiveržiantys saulės spinduliai nušvies namus maloniu jaukumu.

- Namai turi tarnauti mums - kruopščiai apgalvotas išplanavimas leis visuomet laikyti namus švarius ir gaivius - daug vietos erdvioms sieninėms spintoms, įrengiama sandėliavimo patalpa,

- Šiuose namuose negirdėsite jokio kaimyno šurmulio - namai sujungti per sandėliukus. Kiekvienas namas turi savo nuosavą kiemelį, kuriame galite įsirengti terasą ir mėgautis ramiu poilsiu.

- Įsikurkite arčiau gamtos, bet visai netoli nuo civilizacijos – automobiliu, greičiau nei per 20 minučių atsidursite nerūpestingajame sostinės sūkuryje. O gyvenvietėje rasite visus reikalingus objektus: prie pat viešojo transporto stotelės, visi prekybos tinklai, mokymo bei gydymo įstaigos.

BENDRA INFORMACIJA:

Adresas - Sodžiaus gatvė, Vilnius;

Sklypo plotas - po 4.5 arus;

Namo statybos metai - 2023 m. Darbų pabaiga - šių metų vasara;

Aukštai - 1;

Kambarių skaičius - 4;

Bendras plotas - 107 kv.m. arba 110 kv.m.;

Energetinė klasė - A+;

Baigtumas - 85%;

Įrengimas - pilna dalinė apdaila.

NAMAI:

Sienos: Itališki blokeliai ISOTEX SRL - HDIII 44/20

Apdaila: Skalūno plokštės + dailylentės

KOMUNIKACIJOS:

Nuotekos - biologiniai valymo įrenginiai;

Vandentiekis - gręžinys;

Elektra - išvedžiojama pagal projektą;

Šildymas – aeroterminis grindinis.

INFRASTRUKTŪRA:

~10.52 k iki centro;

~1.14 km iki viešojo transporto stotelės "Rytų st.";

~1.65 km iki Vilniaus "Atžalyno" pradinės mokyklos;

~1.83 km iki Vilniaus lopšelio-darželio "Saulėtekis";

~1.42 km iki Vilniaus "Žaros" vidurinės mokyklos?

~1.33 km iki prekybos centro "Maxima X";

~1.57 km iki prekybos centro "IKI".

ieškote, parduodate, nuomojate nekilnojamąjį turtą?

- Visada rasiu laiko Jums ir padėsiu visais su nekilnojamuoju turtu susijusiais klausimais!

- Perkant minėtą objektą bus taikomos palankios sąlygos Swed, Seb, Citadele ir Luminor bankuose ir alternatyviuose finansavimo įstaigose.

Sertifikuotas NT brokeris Matas Mosėnas

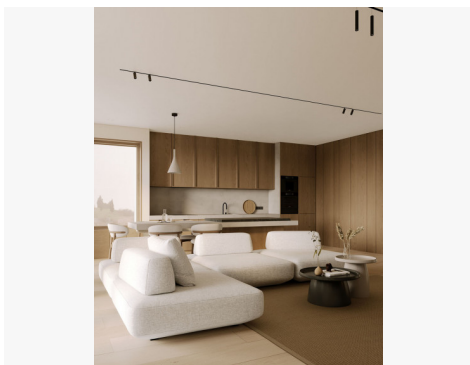
www.matasmosenas.lt

https://www.facebook.com/ntbrokerismatasmosenas/

Kontaktiniai duomenys

Telefono numeris: +37064023932

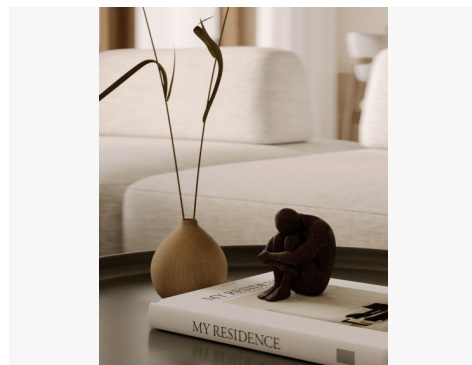
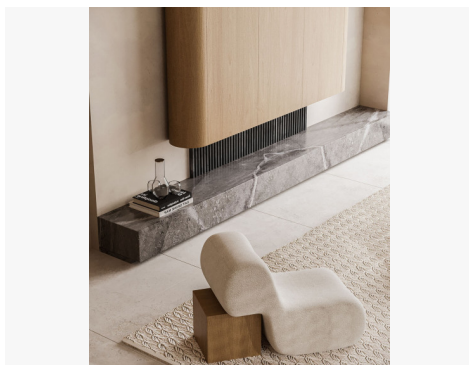
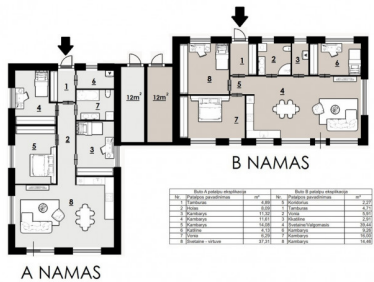
Susisiekti el.paštu: matas@urbanestate.lt

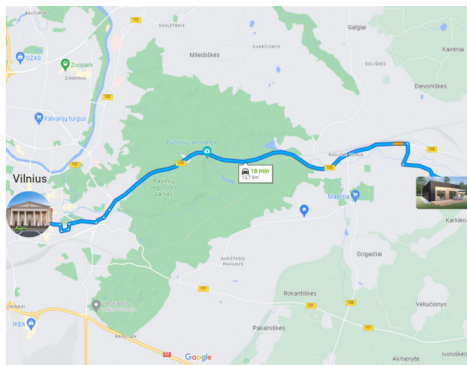
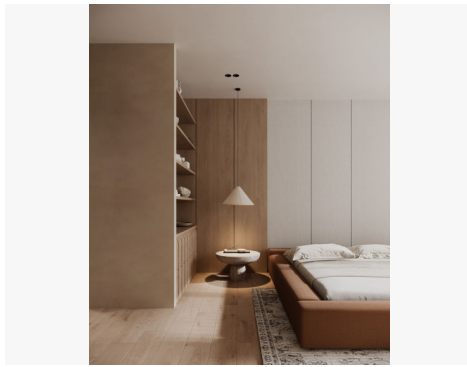
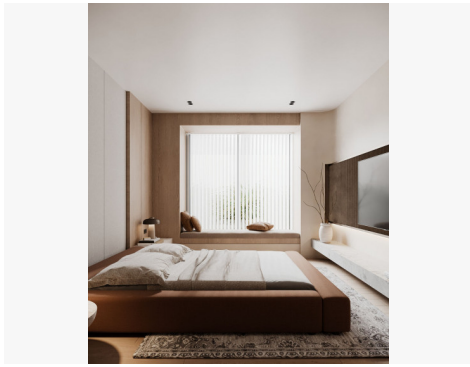


Statybų eiga. Kovo pabaiga



NAMŲ PLANAI





**REIKIA PARDUOTI
NEKILNOJAMĄJĮ
TURĄ?
KREIPKITĖS!**

tel: +370 640 25952
e.p. info@matasmosenas.lt
www.matasmosenas.lt

NT BROKERIS MATAS MOSENAS

A portrait of a man in a dark suit, white shirt, and red tie, standing with his hands in his pockets.