

PARDAVIMAS

PARDUODAMAS NAMAS KAZIO BIZAUSKO G.,
PAVILNYS, VILNIAUS M., VILNIAUS M. SAV., 130
M2 PLOTO, 2 AUKŠTAI

239 000 € (1 838.46 €/m)

PAGRINDINĖ INFORMACIJA

Plotas	Aukštas	Kambariai
130.00 m	2	4

Kaina:	239 000 € (1 838.46 €/m)
Statusas:	Aktyvus
Statybos metai:	2024
Įrengimo lygis	Dalinė apdaila
Namo tipas	Namas
Pastato tipas	Mūrinis
Pardavimas ar nuoma	Pardavimas
Ypatumai:	Internetas, Vandentiekis, Langai su stiklo paketais, Miesto kanalizacija, Rūbinė, Vietinė kanalizacija, Trifazis įvadas 380v

Papildoma informacija

Modernios architektūros, A++ energetinės klasės naujos statybos sublokuotų (sublokuoti per garažus) namų projekto Pavilnyje „Pušų Panorama“ II-asis ETAPAS!

Po itin sėkmingo, daug populiarumo sulaukusio pirmojo šio projekto etapo (pastatyta bei parduota 20 namų), greta jo kitapus S. Šilingo gatvės pradedamas statyti antrasis šio darnaus, kokybiško projekto etapas - gražus, iki smulkiusių detalių apgalvotas dvylikos A++ energetinės klasės namų uždaras kvartalas.

Bus išlaikoma ta pati skandinaviška architektūra su išskirtiniais eksterjero bei medžiagiškumo sprendiniais, o ties išplanavimais, tai namų gyvenamoji dalis yra realiai identiška, tik patobulinta tai, kad šie namai jau bus su garažais bei sandėliavimo-techninėmis patalpomis, taip atitinkamai būsiantys didesnio, 130 kv.m ploto per du aukštus su erdvėmis (~20 kv.m) lauko terasomis bei visomis miesto komunikacijomis. Kvartalas bus pilnai aptvertas, uždaras, sutvarkyta bei apšviesta aplinka, daug dėmesio skiriama net smulkiusioms detalėms tiek aplinkai, tiek statiniams.

Jeigu planuojate įsigyti naują būstą, tai šie namai išties verti Jūsų dėmesio!

.....

Šiuo metu jau intensyviai statomi šio II-ojo etapo namai. Planuojama statybų pabaiga 2024 m. IV ketv.

VYKDOMOS REZERVACIJOS - išsirinkite pirmieji sau palankesnį namą projekte!

4 namai REZERVUOTI, 8 namai - LAISVI.

.....

Patogiausias asfaltuotas privažiavimas iki projekto vietos iš naujai išasfaltuotos Pergalės gatvės per naujai išasfaltuotą S. Šilingo gatvę arba per S. Lozoraičio g.! (PRIVAŽIAVIMO SCHEMA bei projekto vieta pateikta skelbimo nuotraukose).

.....

PAGRINDINĖS SAVYBĖS BEI PRIVALUMAI:

- A++ energinio naudingumo KLASĖ
- Visos MIESTO KOMUNIKACIJOS
- TOBULAS, itin praktiškas, išdirbtas vidaus išplanavimas: pirmajame aukšte virtuvės, valgomojo bei svetainės erdvė, san. mazgas, garažas bei erdvus sandėliukas-techninė patalpa. Antrajame aukšte 3 miegamieji kambariai, vienas iš jų su drabužine bei itin erdvus vonios kambarys.
- Sublokuoti TIK per garažus
- Turi erdvų 8,5 kv.m sandėliavimo-techninę patalpą
- Aukštos kokybės, moderni, skandinaviška projekto architektūra – namai su SKALŪNO ir DEGINTOS MEDIENOS FASADAIS bei išskirtiniais VITRININIAIS LANGAIS. Suformuoti stogeliai virš įėjimo durų, terasoje taip pat stogelis bei užuovejos šoninės sienos pratęsiant namo fasadą bei stogą vienu metru.
- Klinkerinis ŽIDINIO dūmtraukis.
- Individualūs ir jaukūs kiemai (PILNAI aptverti kaip INDIVIDUALAUS NAMO), labai didelės MEDINĖS TERASOS (~20 kv.m), ne mažiau nei dviejų automobilių stovėjimo aikštelės.
- Kiekvienas namas turės asmeninius įvažiavimo vartus bei įėjimo vartelius.
- Priekinė namo tvora, varteliai bei vartai metalinių ŠUKŲ TIPO!
- Sutvarkyta APLINKA: tiek namų kiemai, tiek kvartalas pilnai aptverti tvora, bus įrengtas automatinis kvartalo įvažiavimo užkardas, įrengtas kvartalo vidaus keliukas su šaligatviais bei vidaus kelio apšvietimu.
- Kvartale ir greta jo palei S. Šilingo g. bus pasodinta pušų.
- Netoliese Pavilnių regioninis parkas su vaikščiavimo, dviračių, slidinėjimo takais. Taip pat naujos Maxima, Moki Veži parduotuvės, Baltic Petroleum degalinė.
- Iki Vilniaus Rotušės aikštės 9 km

.....

BENDRA INFORMACIJA:

- Kaina: 239 000 - 260 000 Eur (su daline apdaila)
- Energetinė klasė: A++
- Namų plotai: 130 kv. m
- Sklypų plotai: ~4,5 arai
- Aukštų skaičius: 2
- Kambarių skaičius: 4
- Namų tipas: sublokuotas dvibutis namas (sublokuoti per garažus)
- Kiekvienas namas turi garažą (18 kv.m), erdvią sandėliavimo-techninę patalpą (8,5 kv.m), didelę lauko terasą (~20 kv.m)
- Apdaila: su daline apdaila (abiejuose aukštuose išvedžiotas grindinis šildymas bei išlietas išlyginamasis betoninis grindų sluoksnis, vidaus pertvaros mūrinės ir išstinkuotos, apdirbti ir nutinkuoti angokraščiai, apšiltintas stogas [lubos neįrengiamos], įrengti betoniniai laiptai)
- Visos miesto komunikacijos: elektra (11 kW įvadas į namą bei išvedžiota name elektros instaliacija bei

suformuotos montažinės dėžutės), miesto vandentiekis/kanalizacija (įvadas į namą bei išvedžioti name vidaus vamzdynai iki santechninių taškų vietų), dujos (įvadas į namą).

- Lietaus vanduo nuo stogų surenkamas į įrengtus infiltracinius šulinius.
- Sutvarkyta namų bei bendra kvartalo aplinka.
- Numatoma statybų pabaiga: 2024 m. IV ketv.

.....

VIETA IR INFRASTRUKTŪRA:

- Projektas vystomas S. Šilingo g. šešiuose sklypuose greta sankryžos su K. Bizausko g.
- Du patogiausios privažiavimai iki projekto yra (schema pateikta skelbime): 1) asfaltu galima atvažiuoti nuo Pergalės g. per asfaltuotą S. Šilingo gatvės dalį bei dalelę S. Šilingo g. žvyrkelio 2) Asfaltuota S. Lozoraičio g. ir žvyrkeliu per S. Šilingo gatvę.
- Iki Vilniaus miesto Rotušės aikštės - 9 km.
- Iki artimiausios viešojo transporto stotelės: ~ 700 m
- 1-2 km atstumu įsikūrę parduotuvės Maxima, Moki-Veži, degalinė Baltic Petroleum
- Netoliese Pavilnių regioninis parkas su pėsčiųjų, dviračių bei slidinėjimo takais. Nuostabios gamtos miškas Jūsų pasivaikščiavimams, augintinių vedžijimui, aktyviam sportui!

.....

Dėl detalesnės informacijos prašome kreiptis telefonu ar el. paštu.

Aprodysiu šį projektą Jums patogiu metu ir suteiksiu išsamią informaciją apie jį: visas pirkimo-pardavimo procedūras, finansavimą, vidaus apdailos galimybes, turto vertinimą, NT rinkos situaciją bei tendencijas.

Iki malonaus!

- Visus naujausius CAPITAL nekilnojamojo turto skelbimus rasite mūsų internetiniame puslapyje www.capital.lt. Kviečiame apsilankyti!

Kontaktiniai duomenys

Telefono numeris: +37060824858

Susisiekti el.paštu: mantas.pilibaitis@capitalrealty.com





Kuo tiksiau suformuotos pastatų projektinės vizualizacijos



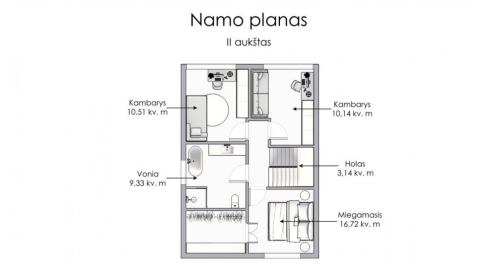
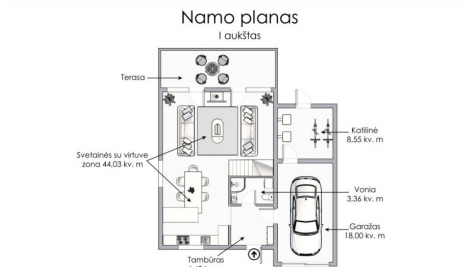
Namų suklebuoti pergeratūs. Kiekvienam namui priklausys atskiri įvažiavimo vartai bei įėjimo varteliai (ŠUKU TPO)



12-ros išskirtinio eksterjero A++ namų ūdaraus kvartalas



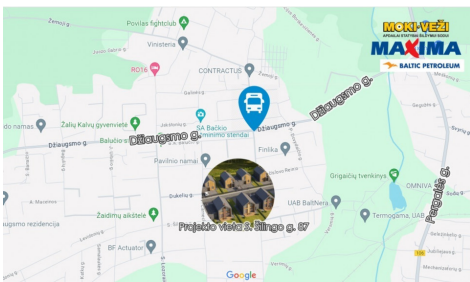
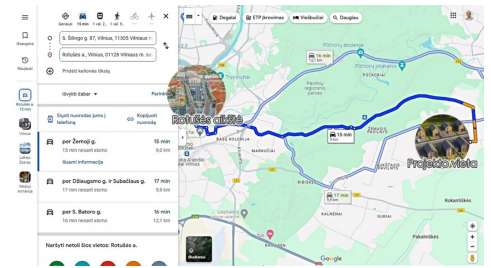
Didelio diametro panoraminiai langai



I aukštas



II aukštas



II etapas

Jau pastatytas ir išparduotas pirmo projekto etapas



Beveik identiškos architektūros etapas namai (tik be garų)



Projekto kaimynystė Pavilnyje



Skalūno, klinkerio, medienos fasada



Didelės lauko terasos (~20 kv.m)



Visos MIESTO centralizuotos inžinerinės komunikacijos (miesto vandentiekis bei kanalizacija)



Įrengta analogiško namo interjero pavyzdys



Galmibė įrengti židinį



Puikiai bei praktiškai išdėstytos visos namo erdvės



Erdvios valgomojo bei virtuvės zonos



Patogi niša virtuvės zonoje bei jos baldams



Įrengto analogiško namo interjero pavyzdys



Įrengto analogiško namo interjero pavyzdys



Erdvi miegamojo kambario drabužinė



Įrengto analogiško namo interjero pavyzdys



Įrengto analogiško namo interjero pavyzdys