

PARDAVIMAS

**PARDUODAMAS NAMAS KATNIAVOS G., PILAIT?,
VILNIAUS M., VILNIAUS M. SAV., 103 M2 PLOTO,
2 AUKŠTAI**

263 900 € (2 562.14 €/m)

PAGRINDINĖ INFORMACIJA

Plotas	Aukštas	Kambariai
103.00 m	2	4

Kaina: **263 900 € (2 562.14 €/m)**

Statusas: Aktyvus

Statybos metai: 2022

Įrengimo lygis Pilnai įrengtas 2

Namo tipas Namas

Šildymas Dujinis

Pastato tipas Mūrinis

Pardavimas ar nuoma Pardavimas

Ypatumai: Internetas, Kabelinė televizija, Telefono linija, Dujos, Elektra, Vandentiekis, Langai su stiklo paketais, Miesto kanalizacija, Signalizacija, Vietinė kanalizacija, Dušas, Trifazis įvadas 380v, Kondicionierius

Papildoma informacija

PARDUODAMAS PILNAI ĮRENGTAS 2 AUKŠTŲ KOTEDŽAS PILAITĖJE!

GAMTOS ARTUMAS MIESTE!

Vieta išties puiki – Vakarinį aplinkelį ir Pilaitės prospektą pasieksite per kelias minutes, lygiai tiek pat užtruksite eidami pasivaikščioti iki artimiausio tvenkinio. Aplinkui naujai besikuriantis kvartalas ir pastoviai gyvenantys kaimynai! Galimybė planuoti interjerą pagal Jūsų norus ir poreikius!

Pirkėjams nemokamai paruošime visus reikalingus pirkimo-pardavimo dokumentus, esant poreikiui, padėsime gauti paskolą, parūpinsime turto vertinimą bei pasiūlysime išskirtines finansavimo sąlygas bankuose: SEB,

Luminor, Swedbank.

BENDRA INFORMACIJA

- Adresas: Katniavos g. 6, Pilaitė.;
 - Bendras plotas: 103 kv. m;
 - Sklypo plotas: 2,5 a;
 - Kambarių skaičius: 4;
 - Aukštų skaičius: 2;
 - Statybos metai: 2022;
 - Namų tipas: mūrinis A+ klasės;
 - Įrengimo lygis - pilnai ir kokybiškai įrengtas.
- Baigtumas - 100%

TECHNINĖS SĄVYBĖS

• PAMATAI

Poliniai su monolitiniu gelžbetonio rostverku. Rostverkas apšiltinamas polistireniniu putplasčiu.

• KONSTRUKTYVAS

Namų laikančiosios konstrukcijos - 25 cm keraminiai blokėliai KERATERM, surenkamos g/b perdangos plokštės. Išorinių sienų šiluminė varža užtikrinanti A+ energetinio naudingumo klasei keliamus reikalavimus.

• APŠILTINIMAS

Fasado apšiltinimas - polistireninis putplastis NEOPORAS 25 cm užtikrinantis A+ energetinio naudingumo klasei keliamus reikalavimus.

• VIDINĖS SIENOS

Tarpbutinės sienos - 2x25cm keraminių blokėlių mūro su garso izoliacija. Butų vidaus pertvaros - 12cm dujų silikato blokėlių mūro.

• PERDANGOS IR LUBOS

Butų lubos: surenkama perdanga iš g/b plokščių, lubų paviršius - betonas, nešlifluotas, netinkuotas, neglaistytas, nedažytas, sujungimai neužtaisyti. Pakabinamos gipsokartono ar kitokio tipo lubos neįrengiamos.

• GRINDYS

Įrengta grindinio šildymo sistema su išlyginamuoju grindų sluoksniu bei užklotas vinilas

• STOGAS

Sutapdintas, pagrindinės laikančiosios konstrukcijos - surenkama perdanga iš g/b plokščių. Stogo nuolydis formuojamas iš polistireninio putplasčio. Stogas apšiltinamas polistireninio putplasčio sluoksniu ir akmens vatos sluoksniu. Stogas dengtas dviejų sluoksnių prilydoma bitumine danga. Lietaus vandeniui nuvesti įrengiamos išoriniai lietaus surinkimo latakai ir išoriniai lietvamzdžiai.

• LAIPTAI

Gelžbetoninė konstrukcija su pakopomis, turėklais bei apšvietimu

• FASADAS

Fasado apdaila - struktūrinis dekoratyvinis tinkas, dažomas dviem atspalviais, klinkerio plytelių plotai, pagal architektūrinės dalies sprendinius. Langų palangės skardinės.

• LANGAI IR PALANGĖS

Namuose įstatyti plastikinių profilių langai, su dviejų kamerų, trijų stiklų stiklo paketais, su dviem selektyviais stiklais. Langų garso izoliacija atitinka statybos norminių aktų keliamus reikalavimus. Vidinės palangės neįrengiamos. Lauko palangės iš skardos dengtos poliesteriu, spalva pagal architektūrinės dalies sprendinius.

- DURYS

Įėjimo į kotedžą durys pagal architektūrinės dalies sprendinius. Kokybiškos vidinės namo durys su pasleptais vyriais

- ŠILDYMAS

Autonominė - dujinė grindinio šildymo sistema.

- VĒDINIMAS

Yra įrengta rekuperacinė sistema.

- VANDENTIEKIS

Šalto vandens vandentiekis prijungtas prie gręžinio su galimybe prisijungti prie miesto magistralinių tinklų (kai tik miestas plės savo komunikacijas).

- BUITINĖS NUOTEKOS

Buitinės nuotekos prijungtos prie gyvenvietės valymo įrenginių, kurie yra prižiūrimi administruojančios įmonės, su galimybe prisijungti prie miesto magistralinių tinklų (kai tik miestas plės savo komunikacijas). Sanitariniai mazgai yra pilnai įrengti

- LIETAUS NUOTEKOS

Vidiniuose kiemuose montuojami lietaus vandens infiltraciniai šulinėliai.

- ELEKTRA

Objekto elektros apskaita įrengta prie sklypo ribos (prie įvažiavimo). Kiekvienam namui skiriama 10kW elektros maitinimo galia.

- TERASOS/ATITVAROS/VIDINIAI KIEMAI

Yra įrengta medinė terasa, sklypas pilnai aptvertas.

- APLINKOS SUTVARKYMAS

Namų a;plinka pilnai sutvarkyta, įrengtos parkavimo vietos (priklauso 2), vaikų žaidimų aikštelės, automatiniai įva-iavimo vartai į teritorija. Galimybė pagal poreiki įsirengti elektrinė automobilio pakrovimo stotelę.

IŠPLANAVIMAS

Pirmas aukštas:

- Bedra virtuvės ir svetainės erdvė;
- WC;
- Terasa.

- Tamsusis kambarys (skalbykė)

Antras aukštas:

- Prieškambaris;
- Miegamasis;
- Drabužinė;
- Vonios kambarys;
- Miegamasis;
- Miegamasis;
- Erdvus balkonas.

SUSISIEKIMAS:

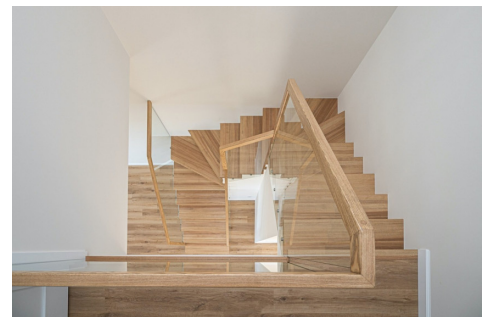
- Patogus privažiavimas prie pat kotedžų;
- Iki artimiausios viešojo transporto stotelės ~ 1,5 km;
- Iki Vilniaus miesto centro ~ 10,3 km arba 14-18 min kelio automobiliu.

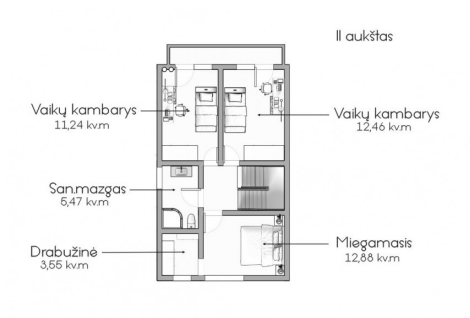
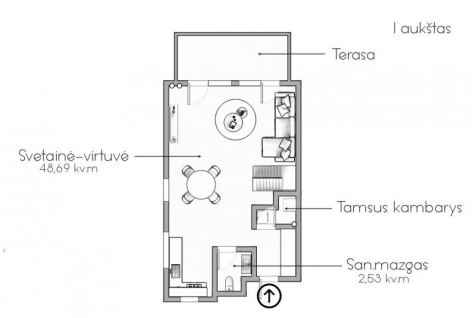
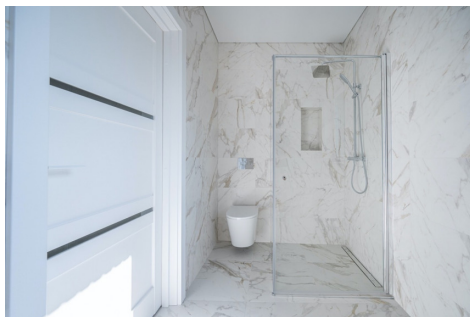
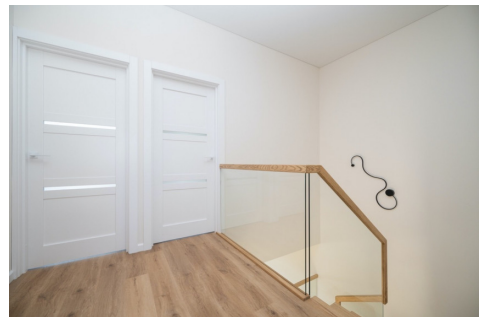
MALONIAI KVIĘČIAME ATVYKTI IR APŽIŪRĖTI NAMĄ GYVAI! Visus naujausius CAPITAL nekilnojamojo turto skelbimus rasite mūsų internetiniame puslapyje www.capital.lt. Kviečiame apsilankyti!

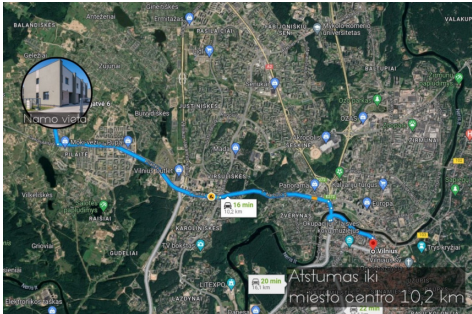
Kontaktiniai duomenys

Telefono numeris: +37065742029

Susisiekti el.paštu: tomas.rusakas@capitalrealty.com







 **CAPITAL**
TEAM

Tomas Rusakas

Reikia pagalbos parduodant
ar perkant nekilnojamąjį turtą?
Galiu būti jūsų asmeniniu brokeriu!

tomas.rusakas@capital.lt
+370 (657) 42 029
Žalgirio g. 90, Vilnius

