

PARDAVIMAS

PARDUODAMAS NAMAS J. BRETKO G., PILAITĖJE,
VILNIUJE, 143.55 KV.M PLOTO

384 800 € (2 680.60 €/m)

PAGRINDINĖ INFORMACIJA

Plotas	Aukštas	Kambariai
143.55 m	2	4

Kaina: **384 800 € (2 680.60 €/m)**

Statusas: Aktyvus

Statybos metai: 2022

Įrengimo lygis Pilnai įrengtas 2

Namo tipas Namai

Pastato tipas Mūrinis

Pardavimas ar
nuoma Pardavimas

Skalbimo mašina, Su baldais, Vonia, Šarvuotos durys, Elektra, Vandentiekis, Langai su stiklo paketais,

Ypatumai: Miesto kanalizacija, Rūbinė, Signalizacija, Vietinė kanalizacija, Dušas, Virtuvė sujungta su kamb.,
Šaldytuvai, Kondicionierius

Papildoma informacija

AUKŠTA STATYBŲ KOKYBE IR MODERNIU INTERJERU PASIŽYMINTIS A+ ENERGINIO NAUDINGUMO KLASĖS NAMAS
JŪSŲ KOMFORTIŠKAM ŠEIMOS GYVENIMUI VIENAME POPULIARIAUSIŲ VILNIAUS VIETŲ - PILAITĖS SENIŪNIJOJE !

PRIVALUMAI:

- A+ energinio naudingumo klasės namas statytas ir įrengtas naudojant aukštos klasės ilgaamžes medžiagas.

- Modernus interjeras kurtas apgalvojant kiekvieną namų erdvę. Akcentinės detalės ir parinkti spalvų tonai puikiai įsilieja į visumą.
- Namai aukštomis lubomis, siekiančiomis 3.38 metrus, kurios suteikia dar didesnio erdvės pojūčio.
- Namai nereikalauja jokių papildomų investicijų ir yra parduodamas su visais jame esančiais baldais bei buitine technika, tad galite iš karto įsikurti naujuose namuose.
- Drabužinės, spintos, sandėliukai ir erdvus garažas leis namus laikyti visuomet tvarkingus bei gaivius - juose tilps visas Jūsų garderobas, namų apyvokos bei sezoniniai daiktai.
- Ekonomiška grindinė aeroterminė šildymo sistema leis kiekvieną erdvę reguliuoti individualiai, rekuperacinė vėdinimo sistema pasirūpins nuolatine namų gaiva, o karštomis vasaros dienomis atvėsins kondicionieriai.
- Namai su erdviu garažu, kuriame tilps automobilis bei kiti sezoniniai daiktai, tad nebereikės sukli galvos dėl apšalusio automobilio langų ar įkaitusio salono.
- Namai sujungti per garažus, todėl leisdami laiką namuose neįsijusite kaimynų šurmilio.
- Išpuoselėtas kiemas džiugins savo alpinariūmais, dekoratyviniais augalais. Teritorija aptverta, su įrengta erdvia terasa, kurioje galėsite mėgautis saulės voniomis bei grill vakarais.
- Kvartalas su naujai įsikūrusia solidžia kaimynyste, kuri puoselėja savo aplinką.
- Nors įsikursite ramioje ir žaliajoje aplinkoje, tačiau nesijusite atitrūkę nuo miesto šurmilio - vos per keleta minučių pasieksite mokymo bei gydymo įstaigas, visus prekybos tinklus, sporto klubus bei kitus objektus, o pro kvartalą kursuoja viešasis transportas

BENDRA INFORMACIJA:

- Adresas - J. Bretkūno gatvė 79, Vilnius;
- Žemės sklypo plotas - 4.5 aro;
- Namų statybos metai - 2022 m.;

- Aukštai - 2;
- Kambarių skaičius - 4;
- Bendras plotas - 143.55 kv.m.

ĮRENGIMAS, APDAILA:

- Pamatai – pamatai poliniai, hidroizoliacija, apšiltinti polistirolu 20 cm;
 - Išorinės sienos – silikatiniai blokeliai 25 cm, apšiltintos neoporu 25 cm;
 - Stogas – keraminės čerpės „Creaton Simpla“, apšiltintas akmens vata „Paroc“ 33cm, poliuretanas su aliuminio folija Finnfoam FF-PIR 3 cm;
 - Fasadas – dekoratyvinis tinkas “Caparol“, vokiško klinkerio plytelės;
 - Įėjimo durys - aliuminio, stiklo paketai dengti saulės kontrolės plėvele "Lumar Helios";
 - Langai - plastikiniai „Salamander“,
 - Vidaus durys - ąžuolo lukštas, aukštis 2,3m
 - Grindys – klijuotas vinilas, ąžuolo tekstūra (čekiškas), akmens masės plytelės;
 - Gerbūvis – aptverta teritorija, išklota trinkelėmis, apsėta veja, įrengti alpinariumai, pasodintos kalnapušės, juodosios pušys. Įrengta apie 2,5m pločio lauko terasa.
 - Kondicionieriai su šildymo funkcija;
 - Rekuperacinė vėdinimo sistema (rekuperatorius „Sistemair“ (Švedija));
- Elektra – 14 kw, išvedžiota instaliacija saulės elektrinės rengimui ant stogo;

- Apsaugos sistemos - signalizacija, išvedžiota instaliacija stebėjimo kameroms montuoti;
- Paruoštas išvadas laistymo sistemai;
- Lauke išvestas kabelis elektromobilio krovimo stotelei įrengti;
- Įrengtas lauko apšvietimas.
- Sublokuotas per garažą.

KOMUNIKACIJOS:

- Šildymas – Oras/vanduo (šildymas/karšto vandens ruošimas). Kiekvienos patalpos šildymas reguliuojamas individualiai;
- Nuotekos - Biologiniai valymo įrenginiai „August AT-8“;
- Vandentiekis – Artezinis gręžinys (moderni vandens filtravimo sistema).

INFRASTRUKTŪRA:

~8.01 km iki centro;

~0.66 km iki viešojo transporto stotelės "Pajautos";

~2 km iki Vilniaus Pilaitės gimnazijos;

~2.5 km Vilniaus lopšelis-darželis "Gilužis"

~2 km iki prekybos centro "Maxima X";

~2 km iki prekybos centro "Lidl";

~2 km iki prekybos centro "IKI".

NEMOKAMA KONSULTACIJA NEKILNOJAMOJO TURTO PIRKIMO, PARDAVIMO AR NUOMOS KLAUSIMAMS, KAIP SĖKMINGAI ATLIKTI SANDORĮ.

Rinkos analizė, pardavimo plano sudarymas, potencialių Klientų atranka ir derybiniai įgūdžiai leis mums kartu įgyvendinti saugų ir sėkmingą sandorį. Jeigu Jums to reikia, susitikime ir aptarkime Jūsų lūkesčius ir mano galimybes. Visada profesionaliai ir sąžiningai atstovauju savo Klientus nuo pirmo susitikimo.

Jūsų padėka ir rekomendacijos yra geriausias mano atlygis, todėl leiskite būti Jūsų patarėju ir derybininku visose nekilnojamojo turto įsigijimo, pardavimo procesuose.

Aš negaliu pakeisti vėjo krypties, tačiau galiu pakreipti bures, kad visada pasiekčiau savo tikslą. (Jimmy Dean)

Pagarbiai,

LNTAA sertifikuotas NT ekspertas / TOP Brokeris

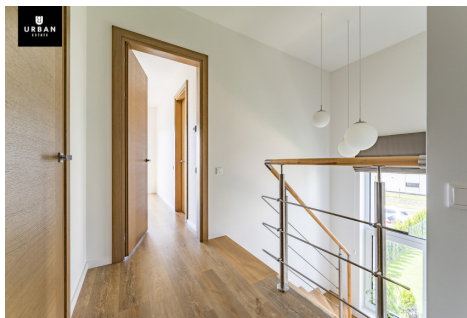
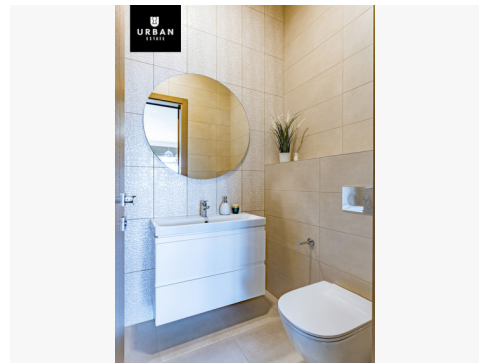
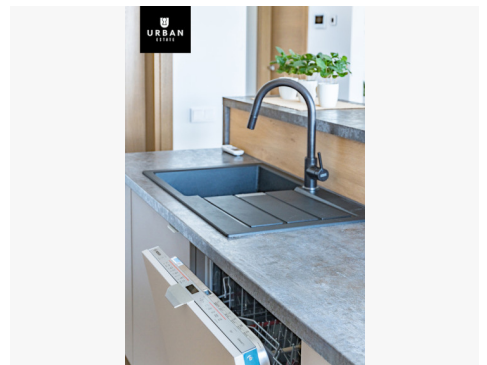
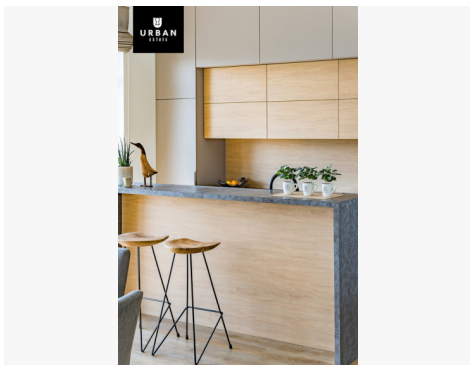
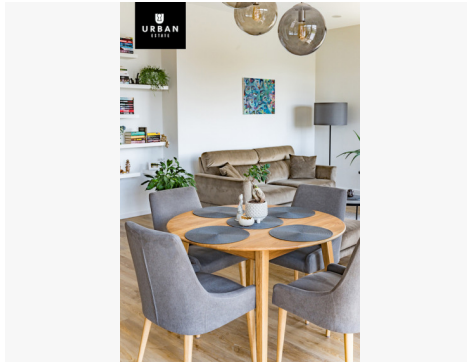
Romualdas Germanavičius

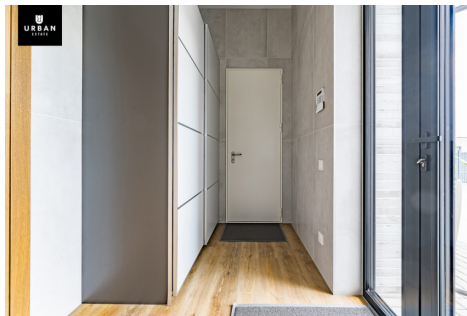
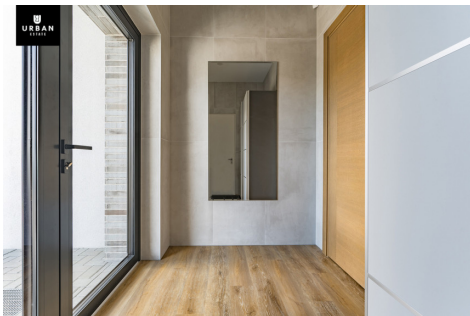
www.romualdasgermanavicius.lt

Kontaktiniai duomenys

Telefono numeris: +370 606 32414

Susisiekti el.paštu: romualdas.germanavicius@urbanestate.lt





NAMO PLANAS

Pirmas aukštas

Antras aukštas

NAMO PLANAS	
Objektas	Plotas
1. Tvirtinimas	12,17 m ²
2. Patalpavimas	11,27 m ²
3. Koridoriai	10,81 m ²
4. Patalpavimas	11,27 m ²
5. Patalpavimas	11,27 m ²
6. Patalpavimas	11,27 m ²
7. Patalpavimas	11,27 m ²
8. Patalpavimas	11,27 m ²
9. Patalpavimas	11,27 m ²
10. Patalpavimas	11,27 m ²
11. Patalpavimas	11,27 m ²
12. Patalpavimas	11,27 m ²
13. Patalpavimas	11,27 m ²
14. Patalpavimas	11,27 m ²
15. Patalpavimas	11,27 m ²
16. Patalpavimas	11,27 m ²
17. Patalpavimas	11,27 m ²
18. Patalpavimas	11,27 m ²
19. Patalpavimas	11,27 m ²
20. Patalpavimas	11,27 m ²
21. Patalpavimas	11,27 m ²
22. Patalpavimas	11,27 m ²
23. Patalpavimas	11,27 m ²
24. Patalpavimas	11,27 m ²
25. Patalpavimas	11,27 m ²
26. Patalpavimas	11,27 m ²
27. Patalpavimas	11,27 m ²
28. Patalpavimas	11,27 m ²
29. Patalpavimas	11,27 m ²
30. Patalpavimas	11,27 m ²
31. Patalpavimas	11,27 m ²
32. Patalpavimas	11,27 m ²
33. Patalpavimas	11,27 m ²
34. Patalpavimas	11,27 m ²
35. Patalpavimas	11,27 m ²
36. Patalpavimas	11,27 m ²
37. Patalpavimas	11,27 m ²
38. Patalpavimas	11,27 m ²
39. Patalpavimas	11,27 m ²
40. Patalpavimas	11,27 m ²
41. Patalpavimas	11,27 m ²
42. Patalpavimas	11,27 m ²
43. Patalpavimas	11,27 m ²
44. Patalpavimas	11,27 m ²
45. Patalpavimas	11,27 m ²
46. Patalpavimas	11,27 m ²
47. Patalpavimas	11,27 m ²
48. Patalpavimas	11,27 m ²
49. Patalpavimas	11,27 m ²
50. Patalpavimas	11,27 m ²

