

PARDAVIMAS

PARDUODAMAS NAMAS GRŪDŲ SODŲ 1-OJI G.,
PAVILNYS, VILNIAUS M., VILNIAUS M. SAV., 169
M2 PLOTO, 2 AUKŠTAI

330 000 € (1 952.66 €/m)

PAGRINDINĖ INFORMACIJA

Plotas	Aukštas	Kambariai
169.00 m	2	5

Kaina: **330 000 € (1 952.66 €/m)**

Statusas: Aktyvus

Statybos metai: 2006 2

Įrengimo lygis Pilnai įrengtas

Namo tipas Namas

Šildymas Dujinis

Pastato tipas Mūrinis

Pardavimas ar nuoma
Pardavimas

Ypatumai: Buitinė technika, Internetas², Kabelinė televizija, Skalavimo mašina, Su baldais, Telefono linija, Vonia, Šarvuotos durys, Dujos, Elektra, Vandentiekis, Geras privažiavimas, Langai su stiklo paketais, Lauko terasa, Miesto kanalizacija, Parketas, Rūbinė, Rūsys, Signalizacija, Tualetas ir vonia atskirai, Židinys, Detalus planas, Virtuvė sujungta su kamb., Televizorius, Šaldytuvai, Boileris

Papildoma informacija

ERDVUS, KOKYBIŠKOS STATYBOS NAMAS PAVILNIO REGIONIINIO PARKO PAŠONĖJE.

PILNAI SUREMONTUOTAS, PERDAŽYTAS IR PARUOŠTAS NAUJIEMS GYVENTOJAMS!

PRIVALUMAI:

- Namas erdvus, pastatytas naudojant kokybiškas medžiagas ir kruopščiai apgalvotus statybinius sprendimus, jog čia gyvenantieji jaustų ypatingą kokybės ir komforto jausmą.
- Funkcionalus išplanavimas, dideli kambariai leis kiekvienam čia gyvenančiam atrasti savo poilsio kampelį.
- Parduodamas su visais jame esančiais baldais ir buitine technika.
- Vonios kambariai įrengti abiejuose namo aukštuose.
- Sumontuota aukštos kokybės gamintojų "Hansgrohe" ir "Laufen" san technika.
- Šiltuoju metų laiku traukos centru taps moderni veranda su išėjimu į atvirą terasą su lauko židiniu, kurioje būnant mėgausitės ramybe ar grill'io vakarais.
- Jaukiems žiemos vakarams šeimą ir draugus suburs rusenantis židiny.
- Dideli panoraminiai langai namams suteikia itin daug natūralios dienos šviesos ir saulės spindulių.
- Kokybiškos balto beržo parketlentės antrame namo aukšte.
- Garažas vienam automobiliui su pakeliamais automatiniais vartais. Dar vienas automobilis gali būti parkuojamas priešais garažo vartus. Automatiniai kiemo vartai.
- Namas su nuosavu, kruopščiai prižiūretu žemės sklypu - aptvertu, apsodintu veja ir augančiais medeliais, išklotas trinkelėmis.
- Skalbykla su papildoma kriaukle ir įrengtomis talpiomis lentynomis sandėliavimui.
- Antrame aukšte įrengta palėpė daiktams sandėliuoti.
- Patogus privažiavimas prie pat namo teritorijos, apšviestos gatvės, aplink įsikūrusi draugiška, saugi individualių namų kaimynystė. Kvartalas įsikūręs Pavilnių regioninio parko pašonėje, kur galėsite atitrūkti nuo miesto šurmulio, įkvėpti švariausio oro Vilniaus mieste ir pailsėti.

- Patogi miesto dalis, kvartale įsikūrę prekybos tinklai, mokymo bei gydymo įstaigos, prie pat yra viešojo transporto stotelės, o miesto centrą pasieksite vos per keleta minučių greitai ir patogiai.

- Viešojo transporto stotelė už 500 m.

BENDRA INFORMACIJA:

Adresas - Grūdų Sodų 1-oji g. 14, Vilnius;

Sklypo plotas - 6 arai;

Namo statybos metai - 2006 m.;

Aukštai - 2;

Bendras plotas - 169 kv.m.;

Gyvenamasis plotas - 149 kv.m.;

Kambarių skaičius - 5.

KOMUNIKACIJOS:

Vandentiekis: individualus artezinis gręžinys;

Kanalizacija: Vilniaus miesto nuotekų valymo tinklų įrenginiai;

Šildymas: autonominis dujinis reguliuojamas šildymas su galimybe perjungti į radiatorinį ir grindinį šildymą pagal poreikį (Viessmann dujinis katilas).

Elektra, šaltas vanduo - priklausomai nuo individualaus sunaudojimo kiekio.

Šviesolaidinis Telia internetas su galimybe išsipirkti Telia kabelinės televizijos paketą pagal poreikį.

TERITORIJA IR KAIMYNYSTĖ

- Namas yra s/b „Aguona“ teritorijoje, kurioje įsikūrusi pastovi, mandagi ir rami gyventojų bendruomenė.
- Saugi teritorija aptverta ir erdvi aplinka apželdinta dekoratyviniais augalais, lygus sklypo reljefas;
- Aplinkui gyvena ramūs ir draugiški kaimynai;
- Automatiniai vartai;
- Namo kiemas išklotas trinkelėmis.

Kreipkitės, mielai atsakysiu į Jūsų klausimus:

NT brokeris: Ernestas Noreikis

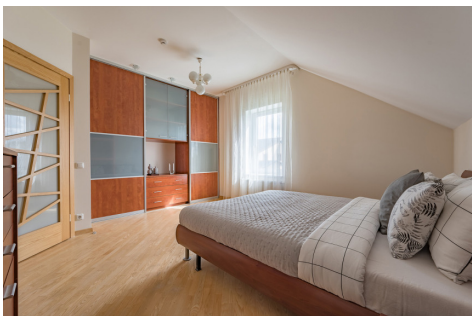
Tel. nr.: +37062429709

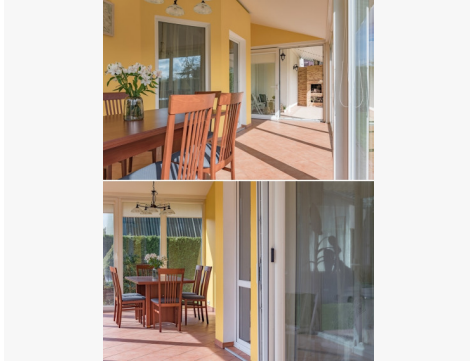
www.urbanestate.lt

Kontaktiniai duomenys

Telefono numeris: +37062429709

Susisiekti el.paštu: ernestas@urbanestate.lt





NAMO PLANAS

