

PARDAVIMAS

**PARDUODAMAS NAMAS G?LI? G., RINGAUD? K.,
KAUNO R. SAV., 126.06 M2 PLOTO, 2 AUKŠTAI**

220 000 € (1 745.20 €/m)

PAGRINDINĖ INFORMACIJA

Plotas	Aukštas	Kambariai
126.06 m	2	4

Kaina:	220 000 € (1 745.20 €/m)
Statusas:	Aktyvus
Statybos metai:	2022
Įrengimo lygis	Dalinė apdaila ²
Namo tipas	Namas
Pastato tipas	Mūrinis
Pardavimas ar nuoma	Pardavimas
Ypatumai:	Elektra, Langai su stiklo paketais, Miesto kanalizacija, Vietinė kanalizacija

Papildoma informacija

„GĖLIŲ NAMAI“ - tai individualių namų projektas, kuriame telpa visi komfortiško gyvenimo privalumai. Projekte tik 8 namai!!!

PROJEKTO PRIVALUMAI:

- 8-IŲ INDIVIDUALIŲ NAMŲ PROJEKTAS;
- TIKRIEJI RINGAUDAI SU VISA INFRASTRUKTŪRA;
- UŽDARAS KVARTALAS SU PILNU GERBŪVIU;
- NAMAI TURĖS STOGINĖ DVIEMS AUTOMOBILIAMS;
- ENERGINĖ KLASĖ A+, AUTONOMINIS, ORAS-VANDUO ŠILDYMAS;
- NAMAMS PRIKLAUSYS SKLYPAI NUO 3,89 A iki 4,61 A;
- PILNA DALINĖ APDAILA IR SUTVARKYTAS GERBŪVIS;
- ŠALIM AIS JOKIŲ STATYBŲ, KAIMINYSTĖJE INDIVIDUALŪS GYVENAMIEJI NAMAI.

BENDRA NAMO INFORMACIJA:

- Statybos metai – 2022 m.;
- Pamatai - Spraustiniai, monolitinis gelžbetonis, apšiltinti 200 mm;
- Sienos – silikatiniai-keraminiai blokeliai, apšiltinti 250-300 mm, fasado apdaila – plytelės ir struktūrinis tinkas;
- Stogas – sutapdintas, apšiltinimas polistirolas – 350 mm ir min. vata;
- Vidaus pertvaros – keraminiai blokeliai ir gipso konstrukcija;
- Langai – plastikiniai trijų stiklų;
- Perdanga – g/b surenkama;
- Laiptai į antrą aukštą – monolitinis g/b;
- Grindys – monolitinis g/b, apšiltintas 300mm;
- Vidinės sienos ir pertvaros – ištinkuotos;
- Vidaus elektros instaliacija – namui 11kw. (be rozečių ir išjungėjų).
- Vidaus vandentiekio tinklai – iš miesto tinklų (be prietaisų);
- Vidaus nuotekų tinklai – į miesto tinklus (be prietaisų);
- Šildymas –grindinis, oras – vanduo katilas;
- Silpnos srovės – Internetas;
- Rekuperacija – išvedžiota sistema;

• Kaina - 220 000€

=====

APLINKA:

- Visas kvartalas aptvertas 1,73m aukščio tvora;
- Privažiavimo kelias grįstas betono trinkelėmis;
- Prie namų pasodinta veja;
- Sutvarkytas ir įrengtas gerbūvis bendro naudojimo teritorijoje;
- Įvažiavimo vietoje, į uždara kvartalą įrengti automatiniai vartai;
- Prie įėjimo įrengtos pašto dėžutės.

=====

LAUKO INŽINERINIAI TINKLAI:

- Vandentiekio tinklai;
- Buitinių nuotekų tinklai;
- Lietaus nuotekų tinklai;
- Drenažas;
- Kiemo apšvietimo tinklai;
- Elektros kabeliniai tinklai;
- Silpnos srovės (Internetas).

=====

Turite rūpesčių dėl nekilnojamo turto? Norite pirkti ar parduoti, išsinuomoti ar išnuomoti?

Reikalingas MATININKAS, VERTINTOJAS ar APDAILININKAS?

Kreipkitės - rasiu tinkamiausią sprendimą, bei suteiksiu pagalbą!

Konsultacijos nemokamos! Galite kreiptis ir savaitgaliais!

Padėsiu savo klientams gauti išskirtines finansavimo sąlygas SWEDBANK, SEB ir LUMINOR bankuose!

Su pagarba, Jūsų nekilnojamo turto brokeris Rolandas Sinkevičius. +370 683 43633 arba

rolandas.sinkevicius@capital.lt

=====

Visus naujausius CAPITAL nekilnojamojo turto skelbimus rasite mūsų internetiniame puslapyje www.capital.lt.

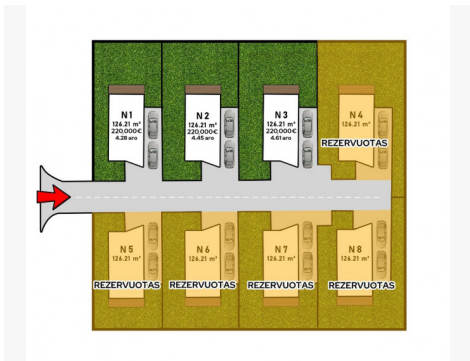
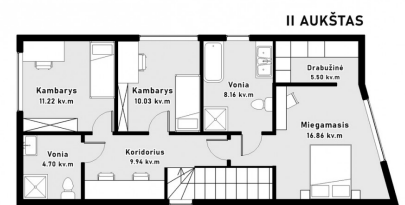
Kviečiame apsilankyti!

Kontaktiniai duomenys

Telefono numeris: +370 683 43633

Susisiekti el.paštu: rolandas.sinkevicius@capital.lt





CAPITAL KAUNAS GOLDEN CLUB

PADĖSIU VISAIŠ NT KLAUSIMAIS

- PIRKIMAS
- PARDAVIMAS
- NUOMA
- KREDITAVIMAS
- VERTINIMAS

ROLANDAS SINKEVIČIUS
 +370 683 43633
 rolandas.sinkevicius@capital.lt

PATIKIMAS BROKERIS KAUNE

