

PARDAVIMAS

**PARDUODAMAS NAMAS G?LI? G., RINGAUD? K.,
KAUNO R. SAV., 126.06 M2 PLOTO, 2 AUKŠTAI**

190 000 € (1 507.22 €/m)

PAGRINDINĖ INFORMACIJA

Plotas	Aukštas	Kambariai
126.06 m	2	4

Kaina:	190 000 € (1 507.22 €/m)
Statusas:	Aktyvus
Statybos metai:	2022
Įrengimo lygis	Dalinė apdaila ²
Namo tipas	Namas
Pastato tipas	Mūrinis
Pardavimas ar nuoma	Pardavimas
Ypatumai:	Elektra, Langai su stiklo paketais, Miesto kanalizacija, Vietinė kanalizacija

Papildoma informacija

„GĖLIŲ NAMAI“ – tai individualių namų projektas, kuriame telpa visi komfortiško gyvenimo privalumai. Projekte tik 8 namai!!!

LIKO TIK PIRMI TRYS LAISVI NUO GATVĖS!!!

=====

PROJEKTO PRIVALUMAI:

- 8-IŲ INDIVIDUALIŲ NAMŲ PROJEKTAS
- TIKRIEJI RINGAUDAI SU VISA INFRASTRUKTŪRA;
- UŽDARAS KVARTALAS SU PILNU GERBŪVIU;
- NAMAI TURĖS STOGINĘ DVIEMS AUTOMOBILIUI;
- ENERGINĖ KLASĖ A+, AUTONOMINIS, ORAS-VANDUO ŠILDYMAS;
- NAMAMS PRIKLAUSYS SKYPAI NUO 3,89 - 4,61 ARO;
- PILNAI SUTVARKYTAS GERBŪVIS;
- APLINK JOKIŲ STATYBŲ, VIENT INDIVIDUALŪS GYVENAMIEJI NAMAI.
- VIDIAUS IŠPLANAVIMĄ GALĖSITĖ PRITAIKYTI PAGAL SAVO POREIKIUS.

=====

BENDRA NAMO INFORMACIJA:

- Statybos metai – 2021m.;
- Pamatai - Sprautiniai, monolitinis gelžbetonis, apšiltinti 200mm;
- Sienos – silikatiniai-keraminiai blokeliai, apšiltinta 250-300mm., fasado apdaila – plytelės ir struktūrinis tinkas;
- Stogas – sutapdintas, apšiltinimas polistirolas – 350mm ir mineralinė vata, air ruloninė danga;
- Vidaus pertvaros – silikatiniai blokeliai;
- Langai – plastikiniai trijų stiklų;
- Perdanga – g/b surenkama;
- Laiptai į antrą aukštą – monolitinis g/b;
- Grindys – monolitinis g/b, apšiltintas 300mm;
- Vidaus elektra atvesta į namą – namui 11kw., Trifazis;
- Vidaus vandentiekio tinklai atvesti į namą – iš miesto tinklų;
- Vidaus nuotekų tinklai – į miesto tinklus (be prietaisų);

=====

APLINKA:

- Visas kvartalas aptvertas 1,73m aukščio tvora;
- Sklypai atskirti 1,23 m tvora;
- Privažiavimo kelias grįstas betono trinkelėmis;
- Prie namų pasodinta veja;
- Sutvarkytas ir įrengtas gerbūvis bendro naudojimo teritorijoje;
- Įvažiavimo vietoje, į uždarą kvartalą įrengti automatiniai vartai;
- Prie įėjimo įrengtos pašto dėžutės.
- 2.8. Prie namų, sklypuose, įrengta trinkelė dangą 35-40m²

=====

LAUKO INŽINERINIAI TINKLAI:

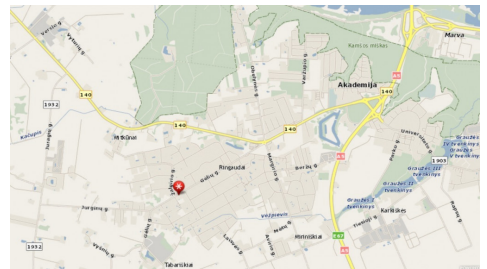
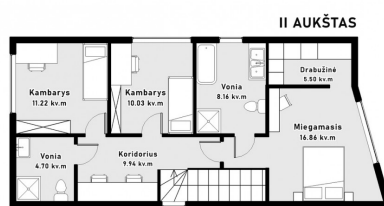
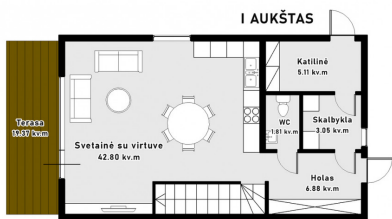
- Vandentiekio tinklai;
- Buitinių nuotekų tinklai;
- Lietaus nuotekų tinklai;
- Drenažas;
- Kiemo apšvietimo tinklai;
- Elektros kabeliniai tinklai;
- Silpnos srovės (Internetas).

Visus naujausius CAPITAL nekilnojamojo turto skelbimus rasite mūsų internetiniame puslapyje www.capital.lt.
Kviečiame apsilankyti!

Kontaktiniai duomenys

Telefono numeris: +370 606 50052

Susisiekti el.paštu: lina.auste@capitalrealty.com



CAPITAL KAUNAS

PADĖSIU VISAI NT KLAUSIMAIS

- PARDAVIMAS
- NUOMA
- VERTINIMAS
- KREDITAVIMAS

LINA AUSTĖ

+370 606 50052
lina.auste@capital.lt