

PARDAVIMAS

**PARDUODAMAS NAMAS BARSUKYNŲS G., ANTAKALNIS,
VILNIAUS M., VILNIAUS M. SAV., 99.75 M2
PLOTU, 1 AUKŠTAI**

169 000 € (1 694.24 €/m)

PAGRINDINĖ INFORMACIJA

Plotas	Aukštas	Kambariai
99.75 m	1	4

Kaina: **169 000 € (1 694.24 €/m)**

Statusas: Aktyvus

Statybos metai: 2024

Įrengimo lygis: Dalinė apdaila ²

Namo tipas: Namas

Pastato tipas: Mūrinis

Pardavimas ar nuoma: Pardavimas

Ypatumai: Elektra, Vandentiekis, Langai su stiklo paketais, Miesto kanalizacija, Rūbinė, Signalizacija, Vietinė kanalizacija, Dušas, Virtuvė sujungta su kamb.

Papildoma informacija

PARDUODAMI A++ DVIBUČIO TIPO NAMAI 99,75 KV.M. BARSUKYNĖS G. VILNIUJE

VYKSTA STATYBOS DARBAI, DARBŲ PABAIGA NUMATOMA 2024 2 KETV.

A++ energetinės klasės namai už patrauklią kainą ir geriausias finansavimo sąlygas su „žaliosiomis“ paskolomis.

Atvykite į gyvas apžiūras, šiame etape dar galimi išplanavimo individualizavimai jūsų svajonių namų

įgyvendinimui !!!

BENDRA INFORMACIJA:

- Adresas: Barsukynės g. 67, Vilnius

- Sklypo paskirtis: Vienbučių ir dvibučių gyvenamųjų pastatų

Teritorijos

- Sklypo plotas: 9,5 arai

- Statybos metai: 2024 m;
 - Energetinė klasė A++
 - Plotas: 99,75 kv.m. (kiekvieno namo);
 - Dvibutis namas
 - Aukštai: 1;
 - Kambariai: 4 (3 miegamieji)
 - San. Mazgai: 2
 - Būklė: su pilna daline apdaila.
-

ĮRENGIMAS IR APDAILA:

- Pamatai: Poliniai (gręžtiniai) 2m, monolitinis rostverkas
 - Langai: A++ klasės, plastikiniai, Veka SL 82, profilis 6 kamerų, 3 stiklų paketas;
 - Išorinių sienų mūras – akyto betono 25 cm blokeliai;
 - Sienų apšiltinimas - 30 cm šiltinamasis sluoksnis;
 - Lauko/ išorės sienų apdaila – dekoras (baltos/pilkos spalvos)
 - Lauko durys – Plastikinės Veka
 - Stogas – dvišlaitis, skarda, apšiltintas 50cm ecovata, sumontuota lietaus vandens surinkimo sistema;
 - Išvedžiotas grindinis šildymas, betonuotos grindys (30cm šiltinamasis sluoksnis + 7 cm betonas)
 - Ištinkuotos visos sienos;
 - Lubų apšiltinimas + garo plėvelė. Paruošta gipskartonio arba įtempiamoms luboms;
 - Išvedžiota elektra iki taškų;
 - Išvedžiota kanalizacija iki taškų;
 - Išvedžiotas vanduo iki taškų su galimybe pakoreguoti pajungimo tašką;
 - Namai neturi bendros sienos; tarp namų sumontuotas tarpas, užpildytas vata, garso ir šilumos izoliacijai.
-

INŽINERINIAI TINKLAI:

- Šildymas: numatytas oras-vanduo, išvedžiotas grindinis šildymas per visa namo plotą;
 - Vandentiekis – miesto, išvedžiota iki taškų;
 - Nuotekos – miesto, išvedžiota iki taškų;
 - Elektra 7 kw trifazis kiekvienam namui
 - Išvedžiota signalizacijos laidyno sistema
-

GERBŪVIS (PROGNOZUOJAMAS):

- Segmentinė tvora aptverta namo teritorija;
 - Išklotos trinkelės namo perimetru (60cm pločio), išlygintas sklypo paviršius;
 - Terasos pusėje sumontuota atraminė betoninė sienelė, padarytas nuolydis, drenažo sistema;
 - Įrengtos 12 kv.m. betoninių trinkelėlių terasos;
-

KAINA:

BARSUKYNĖS g. 67-2 (namas B) – PARDUOTAS

BARSUKYNĖS g. 67-1 (namas A) – 169.000 Eur

Namas parduodamas su PILNA daline apdaila !

Kiekvienam namui priklauso po 4,75 aro tvarkingos formos sklypo. Teritorijoje bus sutvarkytas gerbūvis (išgrįstos grindinio trinkelės namo kieme ir perimetru, juodžemiu išlygintas sklypo paviršius, užsėta žolytė), aptverta tvora.

Namai bus įregistruoti ir kiekvienam suteikti unikalūs numeriai.

Namas patogioje bei praktiškoje vietoje, netoliese rasite viešojo transporto stoteles, parduotuves, darbo vietas.

Kaimynystėje jau kuriasi naujo kvartalo gyventojai, tad gyvenimas šiame rajone Jums ir Jūsų šeimai bus ypatingai malonus ir saugus.

INFRASTRUKTŪRA:

140 m Galgių stotelė

250 m Maxima parduotuvė

900m Rimi parduotuvė

1,1 km Iki parduotuvė

1 km Norfa parduotuvė

1,1 km Vilniaus r. Eglėškių šv. Jono Bosko gimnazija

2,9km Vilniaus Universiteto botanikos sodas

5,1 km lopšelis-darželis "Žuvėdra"

5,5 km lopšelis-darželis "Molinukas"

5,7 km lopšelis-darželis "Paslaptis"

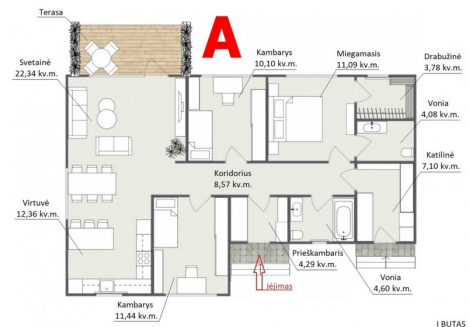
Visus naujausius CAPITAL nekilnojamojo turto skelbimus rasite mūsų internetiniame puslapyje www.capital.lt.

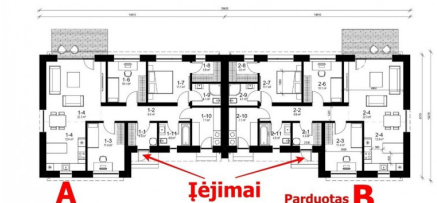
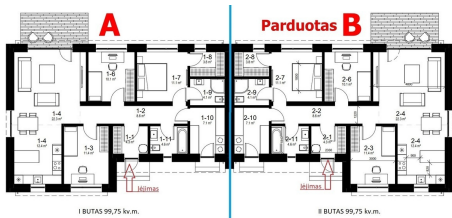
Kviečiame apsilankyti!

Kontaktiniai duomenys

Telefono numeris: +37066522109

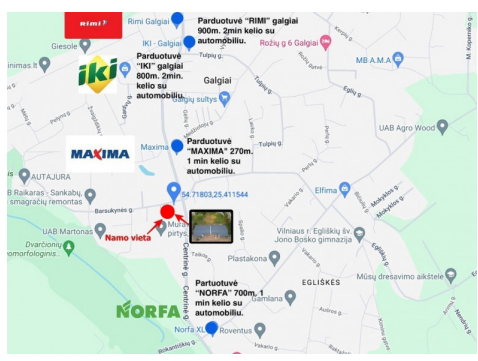
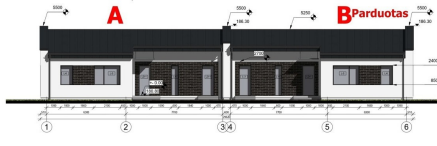
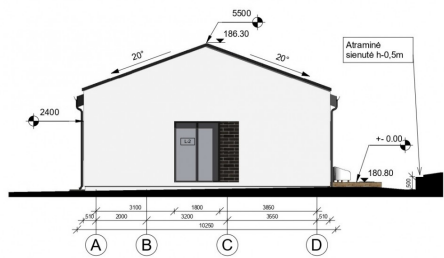
Susisiekti el.paštu: povilas.gintautas@capitalrealty.com





I buto patalpių charakteristika

Pat. nr.	Patalpiavietis	Beidžiavės plotas
1.1	Šaliesnis	6,82 m ²
1.2	Koridoriai	8,87 m ²
1.3	Kambariai	12,64 m ²
1.4	Suvanai	22,34 m ²
1.5	Vidiniai	12,64 m ²
1.6	Kambariai	10,10 m ²
1.7	Kambariai	11,63 m ²
1.8	Daubaišiai	3,78 m ²
1.9	Įėjimo kambariai	4,63 m ²
1.10	Kaštėnų kambariai	7,10 m ²
1.11	Įėjimo kambariai	4,63 m ²
		99,75 m ²



CAPITAL EXPERTS

Povilas Gintautas

leškote profesionalaus, patikimo ir atsakingo brokerio? Susisiekite!

+370 665 22109
povilas.gintautas@capital.lt