

PARDAVIMAS

PARDUODAMAS NAMAS AZER? G., PAVILNYS,
VILNIAUS M., VILNIAUS M. SAV., 89.21 M2
PLOTU, 2 AUKŠTAI

176 000 € (1 972.87 €/m)

PAGRINDINĖ INFORMACIJA

Plotas	Aukštas	Kambariai
89.21 m	2	4

Kaina:	176 000 € (1 972.87 €/m)
Statusas:	Aktyvus
Statybos metai:	2023
Įrengimo lygis	Dalinė apdaila 2
Namo tipas	Kotedžas
Šildymas	Dujinis
Pastato tipas	Mūrinis
Pardavimas ar nuoma	Pardavimas
Ypatumai:	Šarvuotos durys, Dujos, Elektra, Vandentiekis, Miesto kanalizacija, Vietinė kanalizacija

Papildoma informacija

“KOTEDŽAI KALNĖNUOSE” – naujas projektas itin populiarioje gyvenvietėje vos 8 km nuo Vilniaus centro!

WWW.KOTEDZAIKALNENUOSE.LT

REZERVUOKITE JUMS PATOGŲ LAIKĄ APŽIŪRAI:

Tel. +370 620 11 422, el. p. zilvinas@apus.lt

KALNĖNAI – rajonas rytinėje Vilniaus miesto dalyje spėjęs užkariauti naujakurių širdis. Šiame rajone įsikūrę gyventojai turi unikalią galimybę mėgautis gamta bei, tuo pačiu, gyventi visai šalia Vilniaus centro. Rajone ribojama daugiaaukštė statyba, dominuoja naujos statybos individualūs, sublokuoti namai ir kotedžai, kuriuos supa išpuoselėta aplinka ir puiki infrastruktūra: šaligatviai, asfaltuotos gatvės, gatvių apšvietimas, visuomeninis transportas, automobilių dalijimosi paslauga “Citybee” ir “Spark”, kuriasi mokyklos, darželiai, parduotuvės, sporto klubai bei teniso kortai, o pietinis aplinkelis leidžia per 15-20 min. pasiekti praktiškai bet kurį Vilniaus rajoną. Geografiškai Kalnėnai yra išsidėstę gerokai aukščiau nei didžioji dalis kitų Vilniaus mikrorajonų, kuriam negresia oro užterštumas, kuris tampa vis didesne problema Vilniaus centre esantiems rajonams. Vis dažniau šį rajoną renkasi jaunos šeimos trokštančios jaukios, saugios ir patogios gyventi kaimynystės.

PROJEKTE siūlomi kotedžai nuo 75 iki 100 kv. m. Projektuojant kotedžus daug dėmesio skirta būsimų naujakurių patogumui ir privatumui. Kiekvienam kotedžui suformuotas nuosavas kiemas, kurio erdvę gyventojai gali išnaudoti taip, kaip jiems patogiau – terasai, gėlynams ar sodui, saulėtiems savaitgalio pusryčiams su šeima ar jaukiems ir šiltiems vakarams su draugais. Kvartale suplanuota beveik 2000 kv. m. laisvalaikio zona su vaikų žaidimų aikštele bei daug vietos gyventojų automobiliams.

Nepraleiskite progos išsirinkti tinkamiausią: kraštinį, su patinkančia orientacija pasaulio šalių atžvilgiu, didesniu sklypu, kvartalo krašte ar viduryje!

BENDRA INFORMACIJA

- A+ energetinio naudingumo klasė.
- Kotedžų plotai: 75, 86 ir 98 kv. m.
- Kotedžui priklauso 1,04-4,09 arų žemės sklypas.
- Visos miesto komunikacijos, dujinis šildymas.
- Asfaltuotas privažiavimas, sutvarkytas gerbūvis.
- I etapo darbų pabaiga 2022 m. II ketv.
- II etapo darbų pabaiga 2022 m. III ketv.

- III etapo darbų pabaiga 2023 m. II ketv.
- IV etapo darbų pabaiga 2023 m. III ketv.
- Kotedžų kaina nuo 1.950 EUR/kv. m.
- Pilna dalinė apdaila +140 EUR/kv.m.
- Šildymo ir vėdinimo sistema (katilas ir rekuperacija) +10.400 EUR.
- Atskiru susitarimu galimas įrengimas (pilna apdaila).

KOTEDŽŲ SUPLANAVIMAS

- Kotedžai su 2 arba 3 miegamaisiais kambariais.
- Miegamieji kambariai nuo 8,32 iki 14,21 kv. m.
- Svetainių su virtuve plotas 32,57 arba 39,19 kv. m.
- Prie svetainės įrengiama 10-12 kv. m lauko terasa.

MEDŽIAGOS IR APDAILA

- Pamatai - poliniai, apšiltinami 10 cm iš vidaus, 20 cm iš išorės.
- Sienos – dujų silikato/keramikinių blokelių mūras.
- Sienos šiltinamos 25 cm polistireniniu putplasčiu Neoporu.
- Fasado apdaila – kelių spalvų dekoratyvinis tinkas ir klinkerio plytelės.
- Plastikiniai 6 kamerų, 3-jų stiklų, Rehau/Salamander profilio langai.

- Stogas dvišlaitis, dengiamas plieninės skardos lakštais.
- Stogas apšiltinamas 35 cm putų poliuretano putomis.
- Pertvaros – dujų silikato/keramikinių blokelių mūras.
- Elektros instaliacija, tinkuotos sienos, betonuotos grindys (juodgrindės).
- Pilna dalinė apdaila: grindų šiltinimas ir garso izoliacija, grindinio šildymo vamzdynas, vidaus vandentiekis ir kanalizacija, laiptų ir grindų išlyginamojo sluoksnio betonavimas (+140 EUR/kv.m).

KOMUNIKACIJOS

- Miesto vandentiekis ir kanalizacija.
- Elektros ir gamtinių dujų įvadai.
- Telia šviesolaidis internetui ir televizijai.
- Dujinis šildymas (katilas įrengiamas atskiru susitarimu).
- Vėdinimo sistema (rekuperacija įrengiama atskiru susitarimu).

SKLYPAS IR KVARTALO TERITORIJA

- Kiekvienam kotedžui stovėjimo vietos 2 automobiliams.
- Trinkelėmis grįsta lauko terasa (10-12 kv. m).
- Sklypas išlyginamas ir aptveriamas segmentine tvora.
- Asfaltuojamos vidinės gatvės ir privažiavimas.
- Įrengiami šaligatviai ir gatvės apšvietimas.

- Net 2000 kv. m laisvalaikio zona su vaikų žaidimų aikštele.

VIETA IR APLINKA

- Kalnėnai pasiekiami per 10-15 minučių automobiliu iš Vilniaus centro.
- Šalia gyvenvietės Ribiškių kraštovaizdžio draustinis, Pavilnių regioninis parkas.
- Kaimynystėje kelios mokyklos ir darželiai, šeimos klinika, Liepkalnio slidinėjimo trasa.
- 2-3 km atstumu prekybos centrai "IKI", "MAXIMA", 5 km atstumu - "IKEA", "Nordika", "Rimi".
- Gyvenvietėje važiuoja miesto visuomeninis transportas (autobusai), 600 metrų iki stotelės.
- Pietinis aplinkelis užtikrina greitą ir patogų susisiekimą su bet kuria Vilniaus miesto dalimi.

FINANSAVIMAS

Pasirūpinsime palankiomis būsto kredito sąlygomis visuose kredito įstaigose!

KVIEČIAME susisiekti:

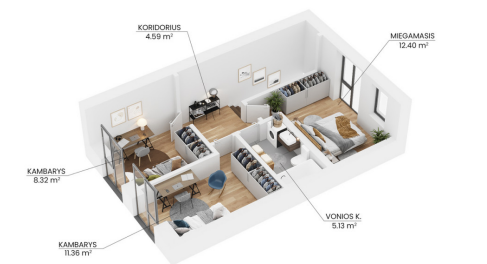
Tel. 8 620 11 422, el. p. info@kotedzaikalnenuose.lt

www.kotedzaikalnenuose.lt

Kontaktiniai duomenys

Telefono numeris: 8 620 11 422

Susisiekti el.paštu: zilvinas@apus.lt



Kotedžo su baldais pavyzdys



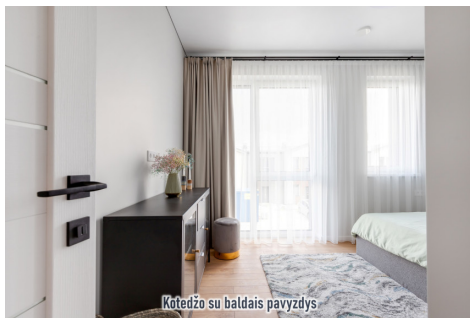
Kotedžo su baldais pavyzdys



Kotedžo su baldais pavyzdys



Kotedžo su baldais pavyzdys



Kotedžo su baldais pavyzdys



Kotedžo su baldais pavyzdys



Kotedžo su baldais pavyzdys