

PARDAVIMAS

PARDUODAMAS NAMAS ANTAVILI? G., ANTAKALNIS,
VILNIAUS M., VILNIAUS M. SAV., 123 M2 PLOTO,
1 AUKŠTAI

229 000 € (1 861.79 €/m)

PAGRINDINĖ INFORMACIJA

Plotas	Aukštas	Kambariai
123.00 m	1	4

Kaina:	229 000 € (1 861.79 €/m)
Statusas:	Aktyvus
Statybos metai:	2024
Įrengimo lygis	Dalinė apdaila
Namo tipas	Namas
Pastato tipas	Mūrinis
Pardavimas ar nuoma	Pardavimas
Ypatumai:	Vonia, Šarvuotos durys, Elektra, Langai su stiklo paketais, Miesto kanalizacija, Vietinė kanalizacija

Papildoma informacija

INDIVIDUALUS A++ KLASĖS VIENO AUKŠTO NAMAS ŠALIA PUŠYNŲ!

NAMO PRIVALUMAI

- kokybiškas A++ klasės individualus vieno aukšto namas
- puiki vieta, aplink vien masyvūs Pušynai
- šalia kuriasi nauji individualūs namai, naujas namų kvartalas
- netoliese Antavilio ežeras
- aukštos lubos virš 3 metrų, vitrininiai langai
- išvedžiotas grindinis šildymas
- Vilniaus miesto komunikacijos
- patogus namo išplanavimas

- prie namo įrengta stoginė automobilių parkavimui
- šalia namo pastatytas sandėliukas
- iki miesto centro - 14,9 km.

BENDRA INFORMACIJA

- Namų plotas - 123 kv.m + 9kv.m. sandėliukas
- Sklypas - 6,7 a.
- Namų tipas - individualus namas
- Aukštų sk. - 1
- Kambarių sk. - 4
- Statybos metai - 2024 m.

KOMUNIKACIJOS

- Vandentiekis - Vilniaus miesto
- Kanalizacija - Vilniaus miesto
- Šildymas - aeroterminis

STATYBINĖS CHARAKTERISTIKOS:

- Pamatai - poliniai pamatai
- Grindų šiltinimas - 30cm. putų polisterolis
- Namų konstruktyvas - mūras, silikatiniai blokėliai - 20cm.
- Fasado apšiltinimas - 30cm. neoporos
- Fasado apdaila - dekoratyvinis tinkas
- Stogas - „Classic“ skarda, apšildinta - 30cm. Paroc vata.
- Langai - 3 stiklai, A++ klasės su stiklo paketais

VIETA IR INFRASTRUKTŪRA:

- Iki Vilniaus miesto centro ~ 14,9km;
- Antavilio ežeras - 650m;
- Autobuso stotelė Jono Biliūno - 700m;
- Maisto prekių parduotuvė - 900m.
- Autobuso stotelė Antaviliai - 1,1km.;

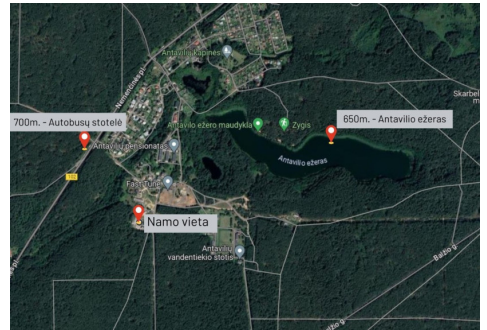
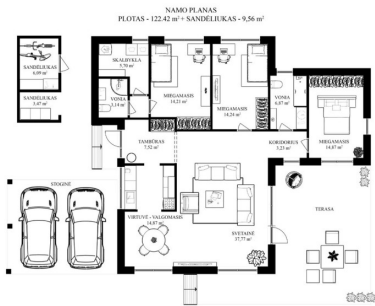
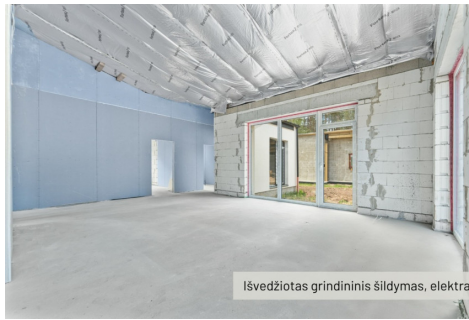
Visus naujausius CAPITAL nekilnojamojo turto skelbimus rasite mūsų internetiniame puslapyje www.capital.lt.
Kviečiame apsilankyti!

Kontaktiniai duomenys

Telefono numeris: +370 626 12011

Susisiekti el.paštu: mantas.sladkevicius@capitalrealty.com





CAPITAL SMART

Mantas Sladkevicius

Reikia pagalbos parduodant ar perkant nekilnojamąjį turimą?

+370 626 12011