

PARDAVIMAS

**PARDUODAMAS BUTAS V. KRĖVŲS PR., DAINAVA,
KAUNO M., KAUNO M. SAV., 44.28 M² PLOTO, 2
KAMBARIAI**

64 000 € (1 445.35 €/m)

PAGRINDINĖ INFORMACIJA

Plotas	Aukštas	Kambariai
44.28 m	4/5	2

Kaina:	64 000 € (1 445.35 €/m)
Statusas:	Aktyvus
Įrengimo lygis	Suremontuotas
Šildymas	Centrinis
Pastato tipas	Blokinis
Pardavimas ar nuoma	Pardavimas
Ypatumai:	Balkonas, Kodinė laiptinės spyna, Skalavimo mašina, Vonia, Rūsysis, Sandėliukas

Papildoma informacija

Strategiškai geroje vietoje parduodamas 2 kambarių butas, 44.28 kv.m., V. Krevės pr. 87, iškart už Saulėtekio prekybos centro. Butas remontuotinas, todėl galėsite įsirengti taip kaip norėsite jūs.

APIE BUTĄ

- 44,28 kv.m.
- 2 nepereinami kambariai:
 - 1 kambarys - 13.83 kv.m.
 - 2 kambarys - 14.17 kv.m.
- Virtuvė - 5.34 kv.m
- Vonios kambarys - 2.96 kv.m.
- Koridorius - 7,42 kv.m.
- Tamsusis kambarys - 1,41 kv.m.
- Balkonas
- 4 aukštas iš 5

- Rūsys 5.29 kv.m.

APIE NAMĄ:

- V. Krevės pr. 87
- Blokinis
- 1970 m.

VIETA:

- Saulėtėkio prekybos centras - 3 min pėstute
- Iki viešojo transporto stotelės - 3 min pėstute
- Iki Kauno Kolegijos - 5 min pėstute
- Iki Parko - 5 min pėstute
- Iki miesto centro - 15 min automobiliu
- Iki artimiausių mokyklų ir vaikų darželių - nuo 10 iki 15 min pėstute

Jeigu norite pirkti, parduoti, išnuomoti ar išsinuomoti, padėsiu! Konsultacija nemokama!

Reikalingas MATININKAS, VERTINTOJAS ar APDAILININKAS?

Kreipkitės - rasiu tinkamiausią sprendimą!

Padedam savo klientams gauti išskirtines finansavimo sąlygas SWEDBANK, LUMINOR, SEB, DANSKE ir CITADELE bankuose, bei ir Kredito unijose.

Nekilnojamo turto brokerė

Edita Girčienė

Tel. nr.: +370 667 49 585

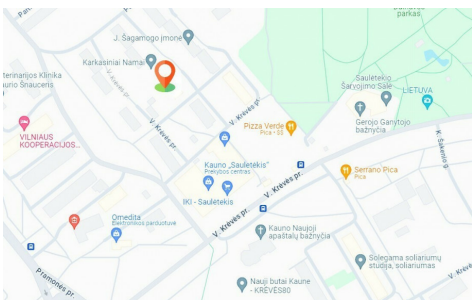
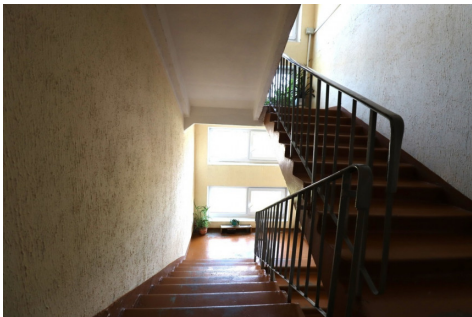
El. pašto adresas: edita.girciene@capital.lt

Visus naujausius CAPITAL nekilnojamojo turto skelbimus rasite mūsų internetiniame puslapyje www.capital.lt.
Kviečiame apsilankyti!

Kontaktiniai duomenys

Telefono numeris: +37066749585

Susisiekti el.paštu: edita.girciene@capitalrealty.com



CAPITAL
TOP

Edita Girčienė

Reikia pagalbos parduodant
ar perkant nekilnojamąjį turtą?
Galiu būti jūsų asmeninė brokerė!

edita.girciene@capital.lt
+370 667 49585
www.capital.lt

