

PARDAVIMAS

**PARDUODAMAS BUTAS TVERĖČIAUS G., ANTAKALNIS,
VILNIAUS M., VILNIAUS M. SAV., 72.5 M2 PLOTO,
4 KAMBARIAI**

295 000 € (4 068.97 €/m)

PAGRINDINĖ INFORMACIJA

Plotas	Aukštis	Kambariai
72.50 m	4/5	4

Kaina:	295 000 € (4 068.97 €/m)
Statusas:	Aktyvus
Statybos metai:	1972
Įrengimo lygis	² Suremontuotas
Šildymas	Centrinis
Pastato tipas	Mūrinis
Pardavimas ar nuoma	Pardavimas

Papildoma informacija

Šalia vaizdingo Antakalnio pušyno, erdviame kieme, netoliese universitetų miestelio, prestižinėje Tverėčiaus gatvėje parduodamas trijų miegamųjų butas gyvenimui su šeima ir ne tik.

Kiekvienas miegamasis turi savo balkoną iš kurio atsiveria unikalūs Vilniaus panoraminiai vaizdai.

PRIVALUMAI:

- Trys balkonai su panoraminiais vaizdais;
- Patogu išplanavimas (erdvi svetainė ir virtuvė per sienelę atskirta, kiekvienas kambarys su savo balkonu, vonia ir tualetas atskirai.);
- Nedidelės šildymo išlaidos;
- Prestižinė vieta šalia miesto centro;
- Yra garažas šalia namo (+100 eur/mįn.)
- Yra rūsys.

BENDRA INFORMACIJA:

- Tverečiaus g. 12 - 15, Vilnius
- Bendras plotas: 72,50 kv.m.

KOKYBIŠKAS ĮRENGIMAS:

- Būklė - gera
- Langai: plastikiniai rėmai su stiklo paketais
- Durys: įėjimo šarvuotos, vidaus - medžio masyvo,
- Sienos: dažymas, san.mazge - plytelės
- San. mazgai: yra 1 san.mazgas su dušo kabina ir WC su tualetu atskirai,
- Virtuvė - pilnai įrengta, yra kokybiška buitinė technika (kaitlentė su orkaitė, gartraukis, šaldytuvas, indaplovė ir kt.)

BALDAI IR BUITINĖ TECHNIKA:

- Parduodama su baldais ir buitine technika (matoma nuotraukose)

PARKAVIMAS:

- Yra galimybė nuomotis dviaukštį garažą šalia (+100 eur/mėn)
- Šalia namo yra bendros automobilių stovėjimo vietos (vidiniame kieme - vietos visada rasite)

VIETA:

- Prestižinė ir rami vieta
- Namas yra apsuptas medžių, atokiau nuo judrių gatvių, todėl nesigirdi jokio miesto triukšmo
- Namas ne tik patogioje, bet ir gražioje vietoje - netoliese yra pasivaikščiojimo takai palei Nerį
- Pėsčiomis lengvai pasiekiamas Sapieginės pažintinis poilsio takas, kuriame galima pabėgioti, pakeliauti dviračiais, o žiemą pasivažinėti su rogutėmis
- Saugi ir patogi vieta - netoliese yra vaikų darželiai, mokyklos, apšviestas kelias iki viešojo transporto stotelių, važinėja greitieji autobusai į miesto centrą
- Geras susisiekimas su miesto centru - tik per 10 - 15 min automobiliu arba 35 min pėsčiomis nueisite iki Gedimino pilies, Katedros aikštės
- Strategiškai labai patogi vieta - puikus susisiekimas su Centru, Šiaurės miesteliu, Saulėtekiu ir kitais mikrorajonais

Kviečiu apžiūrėti !

Lina

Visus naujausius CAPITAL nekilnojamojo turto skelbimus rasite mūsų internetiniame puslapyje www.capital.lt.

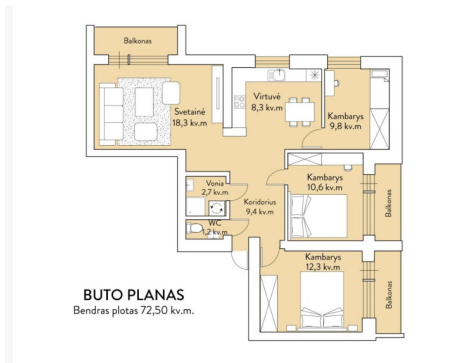
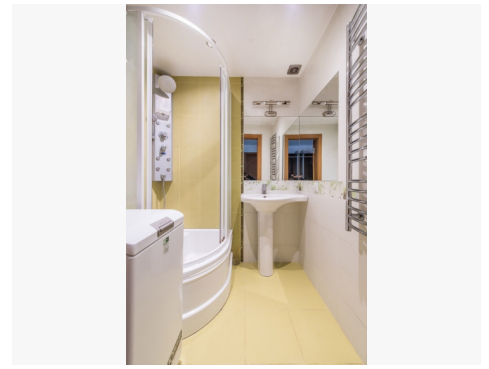
Kviečiame apsilankyti!

Kontaktiniai duomenys

Telefono numeris: +370616 43343

Susisiekti el.paštu: lina.janukene@capitalrealty.com





CAPITAL
REAL ESTATE

Lina Janukėnė

Galiu būti Jūsų asmenine brokere!

lina.janukene@capital.lt
+370 616 43343
www.capital.lt

CAPITAL
REAL ESTATE

Lina Janukėnė

Galiu būti Jūsų asmenine brokere!

lina.janukene@capital.lt
+370 616 43343
www.capital.lt