

PARDAVIMAS

**PARDUODAMAS BUTAS TAURALAUKIO G.,  
TAURALAUKIS, KLAIPĖDOS M., KLAIPĖDOS M. SAV.,  
36.29 M2 PLOTO, 2 KAMBARIAI**

**110 000 €** (3 031.14 €/m )

## PAGRINDINĖ INFORMACIJA

Plotas	Aukštas	Kambariai
<b>36.29 m</b>	<b>3/4</b>	<b>2</b>

Kaina: **110 000 € (3 031.14 €/m )**

Statusas: Aktyvus

Statybos  
metai: 2016 2

Įrengimo lygis Pilnai įrengtas

Šildymas Centrinis-kolektorinis

Pastato tipas Mūrinis

Pardavimas  
ar nuoma Pardavimas

Ypatumai: Balkonas, Balkonas, Buitinė technika, Buitinė technika, Internetas, Kodinė laiptinės spyna, Skalbimo mašina, Skalbimo mašina, Šu baldais, Su baldais, Šarvuotos durys, Langai su stiklo paketais, Rūbinė, Rūsysis, Rūsysis, Dušas, Virtuvė sujungta su kamb., Televizorius, Šaldytuvas, Šaldytuvas, Vieta automobiliui, Šildomos grindys, Virtuvės komplektas, Viryklė, Asfaltuotas privažiavimas

## Papildoma informacija

Kokybiškas, šviesus, įrengtas 2 kamb. butas Šiaurinėje Klaipėdos dalyje

-----  
KLAIPĖDOJE, Tauralaukyje, "Dvaro slėnyje"

-----  
Labai geras pasirinkimas tiek gyvenimui, tiek investicijai !

-----  
Greitas buto atlaisvinimas !

-----  
Puiki galimybė įsigyti kokybiškai įrengtą, prižiūretą būstą klaipėdiečių taip vertinamoje Šiaurinėje miesto dalyje -

Tauralaukyje, Klaipėdoje. Rami vieta gyventi, besiplečianti bendruomenė, tvarkoma infrastruktūra nepaliks Jūsų abejingais.

Tvarkingas, šviesus, įrengtas butas su buitine technika ir baldais.

Šie erdvūs, šviesūs namai - tai nenuvertėjanti investicija Jūsų naujo gyvenimo pradžiai išskirtinėje vietoje Klaipėdoje netoli jūros. Kokybiški baldai, buitinė technika ir santechnika, parkavimo vieta - viskuo pasirūpinta. Mokyklos, darželiai, gydymo įstaigos, prekybos centrai - viskas netoli Jūsų namų. Akimirksniu dviračių ir pėsčiųjų takais galėsite pasiekti parkus pušynų apsupty, nuvykti prie jūros ar į Klaipėdos centrą pasimėgauti miesto gyvenimu.

Puikus susisiekimas tiek savo automobiliu, tiek viešuoju transportu.

-----  
\*Tai namai VERTI JŪSŲ DĖMESIO\*

\*\* Lokacija ! Šiaurinė miesto dalis, naujos statybos namų kvartale ""

\*\*\*Maži komunaliniai mokesčiai\*\*\*

-----  
DĖL APŽIŪROS IR INFORMACIJOS SKAMBINKITE TEL.:+37060055274

-----  
BENDRA INFORMACIJA:

- Kaina: 110 000 €
- Bendras plotas: kv/m
- Aukštas: 3/4
- Kambarių sk.: 2
- Statybos metai: 2016
- Namų baigtumas: 100%
- Butas parduodamas šiaurinėje Klaipėdos miesto dalyje - Tauralaukyje, "DVARO SLĒNYJE"

-----  
BUTO IŠPLANAVIMAS:

- Svetainė kartu su virtuve 21.71 kv/m
- Miegamasis 9.64 kv/m
- Vonios kambarys 4.94 kv/m

-----  
ĮRANGA IR APDAILA:

- Sienos: dažytos
- Grindys: aukštos kokybės laminato danga
- Langai: plastikiniai
- Durys: lauko - šarvuotos, vidaus - medžio pluošto
- Šildymas: grindinis, autonominis

-----  
BUTO PRIVALUMAI:

- Buto lokacija - netoli jūros, šiaurinėje Klaipėdos dalyje, gyvenamųjų namų kvartale - "Dvaro Slėnyje"
- Stilingai įrengtas
- Sutvarkyta aplinka, žalios erdvės, pėsčiųjų ir dviračių takai iki miesto ir Baltijos jūros
- Greitai pasiekiamas miesto centras ir pajūris (10min.)
- Funkcionalus buto išplanavimas
- Kokybiški baldai, buitinė technika, santechnika
- Parduodamas su visais jame esančiais baldais ir buitine technika
- Tvarkinga laiptinė, kodinė spyna, domofonas

PIRKĖJAMS NETAIKOMAS TARPININKAVIMO PASLAUGŲ MOKESTIS

\*\*Paruošime visus reikiamus dokumentus pirkimo - pardavimo sandoriui, palankiomis sąlygomis padėsime gauti paskolą, suorganizuosime turto vertinimą, konsultuojame teisiniais turto įsigijimo ar pardavimo klausimais.

DĖL IŠSAMENĖS INFORMACIJOS AR APŽIŪROS KREIPTIS Į NT BROKERĮ Virginijų Venckauską

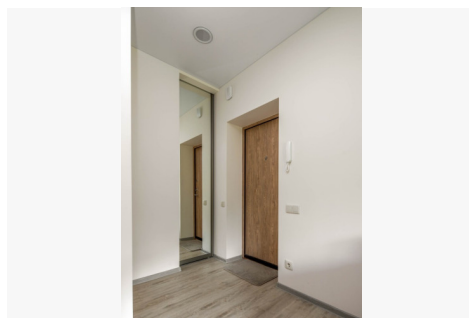
+37060055274 arba virginijus.venckauskas@capital.lt

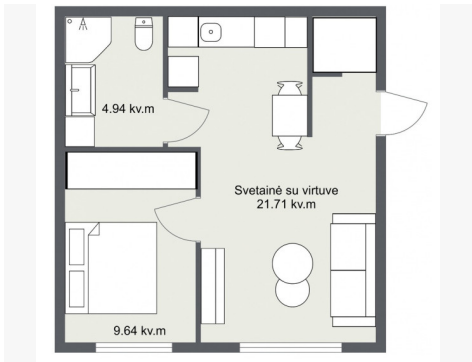
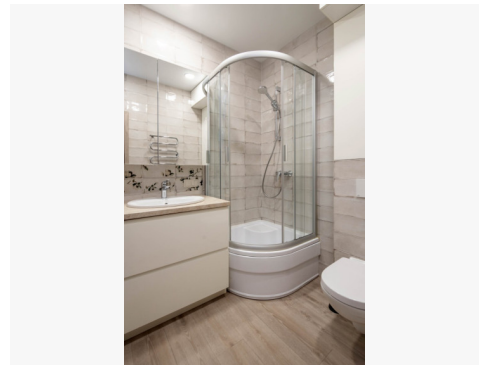
Skambinkite - konsultuojame ir nustatome Jūsų nekilnojamo turto objekto rinkos kainą.\*\* Visus naujausius CAPITAL nekilnojamojo turto skelbimus rasite mūsų internetiniame puslapyje [www.capital.lt](http://www.capital.lt). Kviečiame apsilankyti!

## Kontaktiniai duomenys

Telefono numeris: +370 600 55274

Susisiekti el.paštu: [virginijus.venckauskas@capitalrealty.com](mailto:virginijus.venckauskas@capitalrealty.com)







**CAPITAL**  
KLAIPEDA

*Virginijus Venckauskas*

Galiu būti jūsų asmeniniu brokeriu!

+370 (600) 55 274  
[virginijus.venckauskas@capital.lt](mailto:virginijus.venckauskas@capital.lt)  
[www.capital.lt](http://www.capital.lt)