

## PARDAVIMAS

**PARDUODAMAS BUTAS LIEPŲ G., CENTRAS,  
KLAIPĖDOS M., KLAIPĖDOS M. SAV., 51.28 M<sup>2</sup>  
PLOTU, 2 KAMBARIAI**

**129 000 €** (2 515.60 €/m<sup>2</sup>)

### PAGRINDINĖ INFORMACIJA

Plotas	Aukštas	Kambariai
<b>51.28 m</b>	<b>1/4</b>	<b>2</b>

Kaina:	<b>129 000 € (2 515.60 €/m<sup>2</sup>)</b>
Statusas:	Aktyvus
Statybos metai:	1956
Įrengimo lygis	<sup>2</sup> Tvarkingas
Šildymas	Elektrinis
Pastato tipas	Mūrinis
Pardavimas ar nuoma	Pardavimas

### Papildoma informacija

Parduodamas erdvus, 2 kambarių butas, išskirtinėje vietoje — Liepų g. 20, Klaipėdos miesto centre, netoli senamiesčio. Buto plotas — 51,28 kv. m.

Patogus išplanavimas: erdvus koridorius, patogiai suprojektuota virtuvė kartu su svetaine erdvė, miegamasis kambarys, papildoma didelė miegamoji lova virš koridoriaus spintos, WC ir vonios kambarys.

Butas pačioje uostamiesčio širdyje norintiems pajusti, ypatingą gyvenimo miesto centre dvasią.

Tai puiki investicija tiek gyvenimui tiek nuomai, nes dėl patogios lokacijos butas ypač patrauklus nuomai.

Savaitgaliais ir šventinėmis dienomis galėsite mėgautis visai šalia įsikūrusių kariljonų (varpų) muzika.

Butas pačiame miesto centre, tačiau visai nesigirdi mašinų triukšmo.

Apgalvotas, jaukus išplanavimas, tačiau galima koreguoti pagal Jūsų poreikius, keisti arba sujungti erdves.

Butas jaukus ir tvarkingas galima kraustyti iškart, remontas nereikalingas.

Jauki kaimynystė, tvarkinga rakinama laiptinė, elektrinis autonominis šildymas.

Daugiabučiui priklausančiame erdviam kieme, visada rasite vietos savo transporto priemonės parkavimui.

Išskirtinė bei strategiškai patogi vieta — būsite apsupti ypatingos miesto centro bei senamiesčio architektūros, šalia, vos 50m atstumu, Danės krantinė Jūsų maloniems pasivaikščiėjimams, erdvi vaikų žaidimo aikštelė, greta

Klaipėdos valstybinis muzikinis teatras, geriausi restoranai ir barai, senamiesčio parduotuvės bei paslaugų įmonės, medicinos bei grožio centrai, Senoji perkėla pasiekiami vos kelių minučių atstumu pėsčiomis ir Jūs jau Smiltynėje. Butas šiek tiek atokiau nuo didžiausio senamiesčio šurmulio, tad grįžę į namus visada galėsite džiaugtis ramybe bei poilsiu. Viskas, ko reikia jaukiam ir patogiam Jūsų gyvenimui uostamiestyje! Yra galimybė pirkti kartu su šalimais esančiu butu ir turėti labai didelę erdvę arba tiesiog nuomoti vieną būstą kitame šalimais gyvenant. Nuoma šioje miesto vietoje ypač paklaus!

**BENDRA INFORMACIJA:**

- Kaina: 129 000 Eur;
- Bendras plotas: 51,28m<sup>2</sup>;
- Aukštis: 1/4
- Kambarių sk.: 2;
- Statybos m.: 1956 m..

- 
- ~ 390 m Klaipėdos lopšelis-darželis "Svirpliukas"
  - ~ 570 m Klaipėdos lopšelis-darželis "Traukinukas"
  - ~ 680 m Klaipėdos lopšelis-darželis "Šaltinėlis"
  - ~ 120 m UAB Mažasis Klaipėdos licėjus
  - ~ 300 m VŠĮ "Laimingų vaikų pilis"
  - ~ 430 m Viešoji įstaiga Lietuvos verslo kolegija
  - ~ 390 m „Iki“, Šaulių g. 11
  - ~ 400 m „Iki“, Turgaus g. 16
  - ~ 500 m „Maxima“, H. Manto g. 11, Klaipėda
- 

Maloniai kviečiu apžiūrėti šį butą Jums patogiu metu.

Jei norite parduoti, pirkti ar nuomoti savo nekilnojamą turtą, skambinkite, visada padėsiu.

Nemokamai paruošime visus reikiamus dokumentus pirkimui-pardavimui, padėsime gauti paskolą, suorganizuosime turto vertinimą.

Gausite išskirtines finansavimo sąlygas bankuose: Luminor, SEB, SwedBank, Nordea.

**DĖL IŠSAMĖSNĖS INFORMACIJOS AR APŽIŪROS KREIPTIS Į NEKILNOJAMOJO TURTO BROKERĘ**

Lijaną Navickienę Tel.: + 370 652 44406 arba el.p.: [lijana.navickiene@capital.lt](mailto:lijana.navickiene@capital.lt)

Netinka objektas? Kreipkitės – rasime alternatyvų.

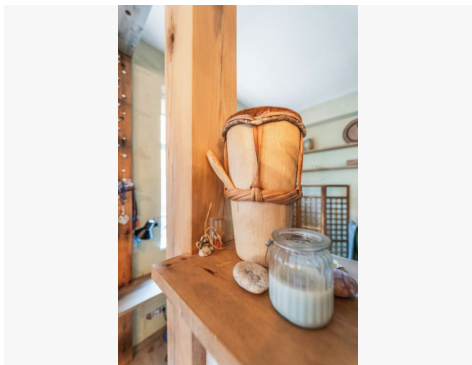
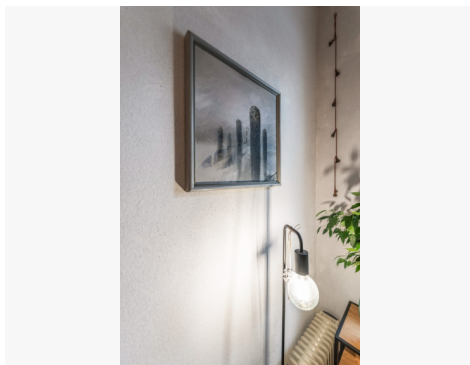
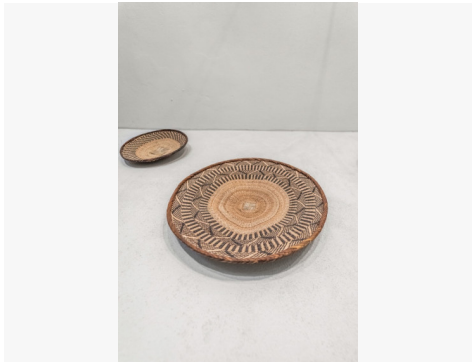
PARDUODATE? Kreipkitės dėl nemokamos konsultacijos, padėsime nustatyti Jūsų objekto rinkos kainą.

NT agentams – kviečiame bendradarbiauti! Visus naujausius CAPITAL nekilnojamojo turto skelbimus rasite mūsų internetiniame puslapyje [www.capital.lt](http://www.capital.lt). Kviečiame apsilankyti!

## Kontaktiniai duomenys

Telefono numeris: +370 652 44406

Susisiekti el.paštu: [lijana.navickiene@capitalrealty.com](mailto:lijana.navickiene@capitalrealty.com)







**CAPITAL**  
KLAIPEDA

*Lijana Navickienė*

Galiu būti jūsų asmenine brokėre!

+370 (952) 44406  
[Lijana.navickiene@capital.lt](mailto:Lijana.navickiene@capital.lt)  
[www.capital.lt](http://www.capital.lt)