

## PARDAVIMAS

PARDUODAMAS BUTAS LENTVARIO G., AUKŠTIEJI  
ŠAN?IAI, KAUNO M., KAUNO M. SAV., 33.67 M2  
PLOTU, 2 KAMBARIAI

**40 000 €** (1 188.00 €/m )

### PAGRINDINĖ INFORMACIJA

Plotas	Aukštas	Kambariai
<b>33.67 m</b>	<b>2/2</b>	<b>2</b>

Kaina:	<b>40 000 € (1 188.00 €/m )</b>
Statusas:	Aktyvus
Statybos metai:	1929
Įrengimo lygis	Tvarkingas
Šildymas	Kietu kuru
Pastato tipas	Medinis
Pardavimas ar nuoma	Pardavimas
Ypatumai:	Balkonas, Buitinė technika, Skalavimo mašina, Su baldais, Langai su stiklo paketais, Šaldytuvas

### Papildoma informacija

PARDUODAMAS DVIEJŲ KAMBARIŲ BUTAS ŠALIA MIESTO CENTRO.

- Butui priklauso žemės plotas - 0,69 a;
- Stogas sutvarkytas;
- Pakeista elektros instaliacija;
- Naujai suremontuota virtuvė;
- Šildomos virtuvės grindys;
- Didelis balkonas;
- Plastikiniai langai;
- Šalia namų - pėsčiųjų tiltas, kuriuo autobusų stotis ir miesto centras, pasiekiamas per kelias minutes;
- Parkavimo vieta;
- Aplinkui daug žalumos.

---

**BENDRA INFORMACIJA:**

- Plastikiniai langai;
  - Namai - rąstinis, apmūrintas;
  - Statybos metai - 1929 m;
  - Šildymas - elektra, kietas kuras;
  - Nuotekos - vietinės;
  - Vanduo - miesto.
- 

**ATSTUMAI:**

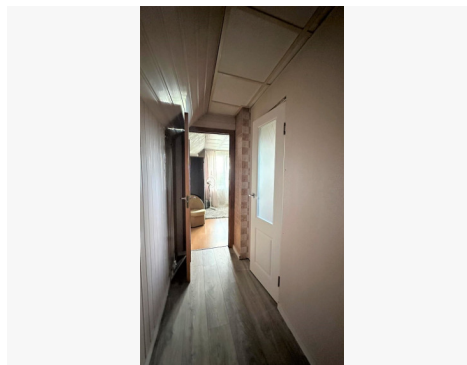
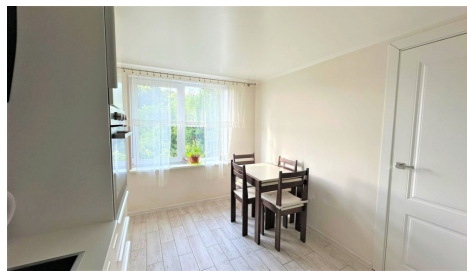
- Artimiausia maisto parduotuvė - apie 0,450 m;
- Artimiausia mokykla - 640 m;
- Autobusų sustojimas - 0,54 km;
- Autobusų stotis - 0,55 km;

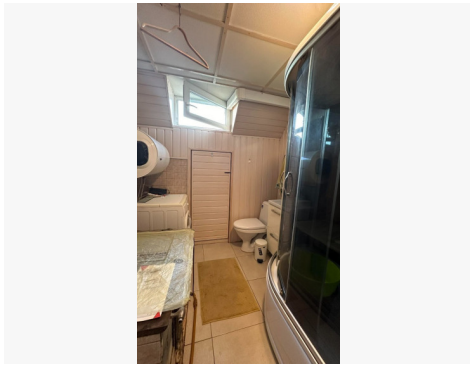
DĖL DAUGIAU INFORMACIJOS IR APŽIŪROS SKAMBINKITE JUMS PATOGIU METU! Visus naujausius CAPITAL nekilnojamojo turto skelbimus rasite mūsų internetiniame puslapyje [www.capital.lt](http://www.capital.lt). Kviečiame apsilankyti!

## Kontaktiniai duomenys

Telefono numeris: +370 655 33602

Susisiekti el.paštu: [evelina.viciuniene@capitalrealty.com](mailto:evelina.viciuniene@capitalrealty.com)

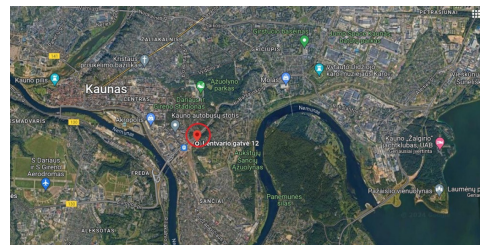
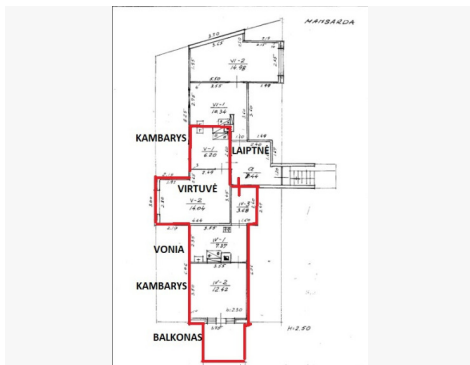




KELIOS MINUTĖS IKI AUTOBUSŲ STOTIES IR MIESTO CENTRO



VAIZDAS PRO VIRTUVĖS LANGA



**CAPITAL** KAUNAS **DIAMOND CLUB**

PADESIU VISAI NT KLAUSIMAI

- PIRKIMAS
- PARDAVIMAS
- NUOMA
- KREDITAVIMAS
- VERTINIMAS

**EVELINA VIČIŪNIENĖ**  
+370 655 33602  
evelina.viciuniene@capital.lt

PAITRIMAS BROKERIS KAUNE