

PARDAVIMAS

PARDUODAMAS BUTAS KAPSŲ G., NAUJAMIESTIS,  
VILNIAUS M., VILNIAUS M. SAV., 61.64 M<sup>2</sup> PLOTO  
3 KAMBARIAI

**192 500 €** (3 122.97 €/m )

## PAGRINDINĖ INFORMACIJA

Plotas	Aukštas	Kambariai
<b>61.64 m</b>	<b>2/5</b>	<b>3</b>

Kaina: **192 500 € (3 122.97 €/m )**

Statusas: Aktyvus

Statybos metai: 2023 2

Įrengimo lygis Dalinė apdaila

Šildymas Centrinis-kolektorinis

Pastato tipas Monolitas

Pardavimas ar nuoma Pardavimas

Ypatumai: Balkonas, Internetas, Kabelinė televizija, Kodinė laiptinės spyna, Liftas, Šarvuotos durys, Langai su stiklo paketais, Virtuvė sujungta su kamb., Terasa, Vieta automobiliui, Nauja kanalizacija, Nauja elektros instaliacija, Šildomos grindys, Vaizdo kameros, Asfaltuotas privažiavimas, Garažas

## Papildoma informacija

Kviečiame registruotis į atvirų durų dieną baldandžio 26-27 dienomis!

\*Tik atvirų durų dienomis bus taikoma 5 000 eurų nuolaida butui (kaina skelbime nurodyta jau su nuolaida).

Liko paskutinis 3 kambarių butas su išskirtine net 13 kv. m. terasa pietų kryptimi!

Kapsų19a - jau pastatytas ir 85% įregistruotas daugiabutis namas Vilniuje, kuriam yra taikomos išskirtinės žaliojo būsto kredito sąlygos pritaikant palūkanų normą nuo 1,65%. Kapsų 19a gyvenamasis namas atitinka visus žaliojo

būsto kriterijus ir užtikrina mažas išlaikymo sąskaitas bei komfortišką gyvenimą savo būste.

[vertinkite šio daugiabučio namo privalumus:

- Bendrųjų patalpų išlaikymo kaštams sumažinti įrengtos 20kW saulės elektrinė ant namo stogo. Čia gaminama energija panaudojama bendroms namo reikmėms – lifto, laiptinių, parkingo aikštelių naudojami elektrai.
- Buto išlaikymo kaštai yra nedideli dėl modernaus centrinio kolektorinio grindinio šildymo sistemos, sandarių naujos kartos, itin pažangios technologijos REHAU langų ir aukštos statybos kokybės.
- Butai parduodami su pilna dalinė apdaila. Kiekviename bute yra įrengta individuali rekuperacinė sistema su rekuperatoriumi, išvedžiotas grindinis šildymas, sumontuoti termostatai, įrengtas pakankamas kiekis elektros taškų patogiose vietose, kiekvienas butas turi išmaniają telefonspynės vaizdo stebėjimo sistemą.
- Gyvenimo kokybę užtikrina puiki vidaus ir išorės garso izoliacija (21 cm gelžbetonio siena), ilgaamžės namo fasado medžiagos ir gerai apgalvoti butų išplanavimai.
- Patogumas – neatsiejama kokybiško gyvenimo dalis, kurią vystytojas visada privalo apmąstyti. Nors namas nėra itin didelis, tačiau gyventojų patogumui nuspręsta įrengti dvi laiptines su liftais kylančiais nuo pat požeminio parkingo.
- Komforto suteikia erdvūs balkonai ir terasos (iki 18,5 kv.m). Pastarųjų grindys išklotos ilgaamžėmis, mažai priežiūros reikalaujančiomis kompozitinėmis terasos lentomis.
- A++ klasė užtikrina namo kokybę.

Apžiūrėti, įsigyti ir įsirengti butus galite jau dabar!

Penkių aukštų name pirkėjų laukia 46 dviejų-trijų kambarių butai nuo 35 iki 71 kv.m. Po namu – du aukštai požeminiam parkingui ir sandėliukams.

#### VYSTYTOJAS

- Projekto vystytojas Constra – įmonė, daugiau nei per 10 metų sukaupusi darbo patirties statybų sektoriuje
- Įmonė sėkmingai įgyvendino ne vieną daugiabučio namo projektą – Peteliškių parkas - pirmas A++ energinio naudingumo projektas Lietuvoje, Kapsų11, taip pat itin moderniomis technologijomis paremtą VA30 projektą Vilkpėdėje
- Įmonės tikslas – suteikti klientui namus, kurie maksimaliai pagerintų jo gyvenimo kokybę

#### PROJEKTO PRIVALUMAI

- A++ energinė klasė
- Pilna dalinė apdaila
- Aukštos kokybės plastikiniai langai
- Funkcionalus butų išplanavimas
- Rekuperacinė sistema
- Visi butai turi balkonus arba terasas
- Dauguma butų orientuoti į saulėtą, pietinę pusę
- Išvystyta infrastruktūra

#### INFORMACIJA APIE BUTĄ

- Plotas - 61,64 kv.m.
- Terasos plotas - 13,11 kv.m.

- Kambarių skaičius - 3
- Aukštas - 2 iš 5
- Langų kryptys - PV/ŠR.

#### DALINĖ APDAILA

- Vidaus vandentiekio ir nuotekų vamzdinių klojimas iki prietaisų
- Įrengtos vidaus pertvaros, Knauf technologijos gipso kartono plokščių pertvarų montavimas
- Šildymo sistemos su temperatūros reguliavimu įrengimas - montuojama grindinio šildymo sistema
- Internetas - atvestas į namą Telia šviesolaidis
- Įrengiama el. instaliacija visame bute
- Grindys - betonuojamos 70 mm storio grindys su plastifikatoriumi šildomoms grindims
- Vėdinimas - montuojama mechaninė vėdinimo sistema ir sumontuojami ortakiai rekuperacijai

#### KONSTRUKCIJA IR KOMUNIKACIJOS

- Pamatai - gręžtiniai pamatai, monolitiniai rostverkai ir monolitinės rūsio sienos
- Perdanga - monolitinės kolonos ir monolitinė tarpaukštinė gelžbetoninė perdanga
- Sienos - tarpbutinės: surenkamos g/b monolitinės; išorinės sienos: surenkamos g/b monolitinės su 200 mm storio poliuretano apšiltinimo sluoksniu, apdailinė fasadinė plokštė (pagal architektūrinius sprendinius).
- Stogas - monolitinė perdanga, apšiltinimas 400 mm polistereniniu putplasčiu, prilydoma ruloninė dviejų sluoksnių stogo danga
- Langai - plastikiniai langai. Stiklo paketo  $U_g=0.5$ .
- Vidaus pertvaros - Knauf technologijos gipso kartono plokščių pertvarų montavimas
- Elektra - įrengiamas 7 kw įvadas, įrengiama el. instaliacija visame bute, rozetės, jungikliai, montuojamos dėžutės, saugiklių skydas su saugikliais - 0 ciklas kabeliavimas.
- Lietaus nuotekos - miesto
- Šildymas - miesto tinklai su atskiru skaitliuku
- Vandentiekis - miesto su atskiru skaitliuku
- Nuotekos - miesto
- Šiukšlių konteineris - šalia parkavimo stoginės sumontuojamas šiukšlių konteinerių komplektas
- Telefonspynė - montuojama telefonspynė su vaizdo transliavimu prie įėjimo durų
- Butų durys - montuojamos šarvo tipo buto durys

#### VIETA IR INFRASTRUKTŪRA

Daugiabutis gyvenamasis namas įsikūręs puikiai išvystyta infrastruktūra pasižyminčioje Vilniaus miesto dalyje - Naujininkuose. Maisto prekių parduotuvės, vaikų darželiai, mokyklos, poliklinika, gėlių turgelis, viešojo transporto stotelės - pasiekiami pėsčiomis. Vairuojantys automobilį Vilniaus miesto Pietiniu aplinkeliu, esančiu vos už 1 km, išvengs mieste esančių spūsčių.

- 4 km iki miesto centro ir senamiesčio
- 4 km iki tarptautinio oro uosto
- 2 km iki autobusų ir traukinių stoties
- 1 km iki Vilniaus miesto Pietinio aplinkelio
- 300 m iki viešojo transporto stotelių
- 100 m iki artimiausios parduotuvės "IKI" ir "Camelia" vaistinės

- 300 m iki "Maxima" ir "Lidl" parduotuvės
- 300 m iki Naujamiesčio poliklinikos

Sandėliukai ir parkavimo vietos parduodamos už papildomą kainą.

- parkavimo vietos kaina nuo 7500 EUR

Marina Plečkaitienė

+370 609 19001

marina@numo.lt

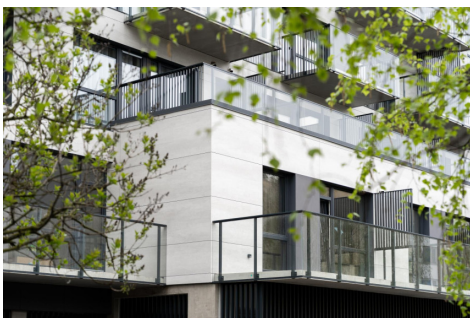
Daugiau informacijos [www.kapsu19a.lt](http://www.kapsu19a.lt)

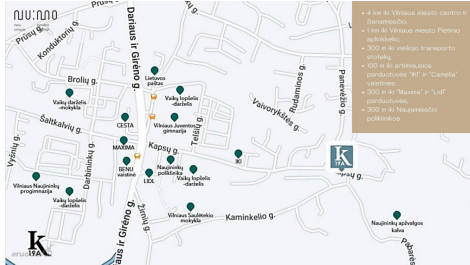
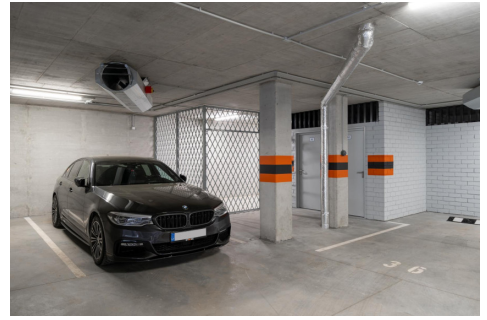
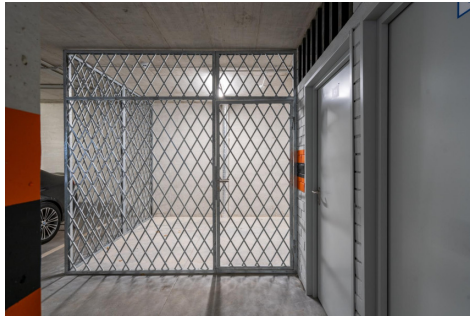
Susipažinkite ir su kitais gyvenamaisiais projektais [www.numo.lt](http://www.numo.lt)

## Kontaktiniai duomenys

Telefono numeris: +37060919001

Susisiekti el.paštu: [marina@numo.lt](mailto:marina@numo.lt)





- 4 km di Västana metro centro di Salomonstorp.
- 1 km di Västana metro Pärna, Sjöstrand.
- 500 m di servizio trasporto studenti.
- 500 m di servizio autobus (linee "B" e "Cancle").
- 500 m di "Mörna" e "Luf" parcheggi.
- 500 m di stazione di polizia.

