

PARDAVIMAS

PARDUODAMAS BUTAS BITININKŲ G., JERUZALŲ,  
VILNIAUS M., VILNIAUS M. SAV., 76.69 M<sup>2</sup>  
PLOTU, 3 KAMBARIAI

**208 000 €** (2 712.22 €/m<sup>2</sup>)

## PAGRINDINĖ INFORMACIJA

|                |            |           |
|----------------|------------|-----------|
| Plotas         | Aukštis    | Kambariai |
| <b>76.69 m</b> | <b>4/7</b> | <b>3</b>  |

|                     |   |
|---------------------|---|
| Kaina:              | <b>208 000 € (2 712.22 €/m<sup>2</sup>)</b> |
| Statusas:           | Aktyvus                                     |
| Statybos metai:     | 2001  |
| Įrengimo lygis      | <sup>2</sup> Tvarkingas                     |
| Šildymas            | Dujinis                                     |
| Pastato tipas       | Mūrinis                                     |
| Pardavimas ar nuoma | Pardavimas                                  |

## Papildoma informacija

PARDUODAMAS ERDVUS, KAPITALIAI SUREMONTUOTAS, 3 KAMBARIŲ BUTAS - JERUZALĖJE, BITININKŲ GATVĖJE.

Tvarkingas, šviesus butas, puikioje lokacinėje vietoje, aplinkui išvystyta infrastruktūra, nutiesti pasivaikščiojimo bei dviračių takai, apšviestos ir prižiūrimos gatvės.

Šalia visi galimi miesto privalumai - viešasis transportas, prekybos centrai, kavinės, mokyklos ir vaikų darželiai. Ieškantiems gamtos - šalia Verkių bei Jomanto parkas.

### PRIVALUMAI

- 2023 m. atliktas kapitalinis remontas;
- Nauja santechnika, elektros instaliacija;
- Virtuvėje ir san.mazge šildomos grindys;
- LED taupus apšvietimas;

- Aukštos klasės laminatas;
- Skalbimo mašina ir rūbų džiovyklė viename;
- Yra 2 balkonai;
- Langai - pietūs, vakarai, šiaurė;
- Butui priklauso rūšys;
- Tvarkinga laiptinė;
- Vidinis kiemas, daug parkavimo vietų;
- Geras privažiavimas iki namo;
- Patogi lokacija su gerai išvystyta infrastruktūra;
- Šalia prekybos centrai, mokyklos, darželiai;
- Visai šalia visuomeninio transporto stotelės, nuo kurių pasieksite bet kurį Vilniaus kampelį;
- Automobiliu miesto centrą pasieksite per 10 min.

#### BENDRA INFORMACIJA

- Bendras plotas - 76.69 kv.m;
- Kambarių skaičius - 3;
- Aukštas - 4 iš 7;
- Pastato tipas - mūrinis;
- Statybos metai - 2001;
- Šildymas - dujinis autonominis.

#### INFRASTRUKTŪRA

~ 6.16 km atstumas iki Vilniaus centro.

#### AUTOBUSŲ STOTELĖS

~ 0.29 km - Kalvarijos;

~ 0.34 km - Rugių st;

~ 0.43 km - Jeruzalė.

#### PREKYBOS CENTRAI

~ 0.18 km - Rimi;

~ 0.23 km - LIDL;

~ 0.40 km - Norfa XXL.

#### MOKYKLOS

~ 0.54 km - Vilniaus Jeruzalės progimnazija;

~ 1.21 km - Vilniaus Baltupių progimnazija.

#### DARŽELIAI

~ 0.05 km - VšĮ Dienos centras "Boružėlės";

~ 0.39 km - VšĮ Mano darželis. Visus naujausius CAPITAL nekilnojamojo turto skelbimus rasite mūsų internetiniame puslapyje [www.capital.lt](http://www.capital.lt). Kviečiame apsilankyti!

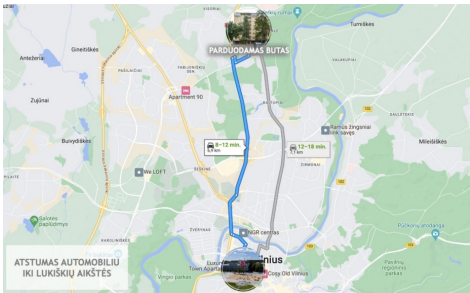
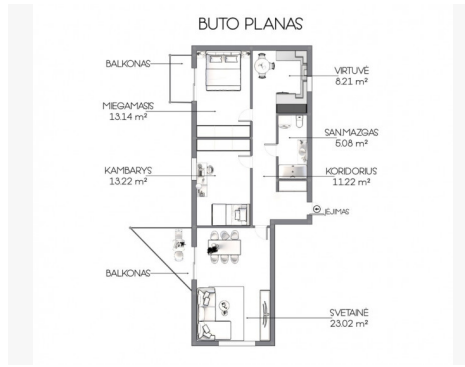
## Kontaktiniai duomenys

Telefono numeris: +37061855656

Susisiekti el.paštu: mantas.mikociunas@capital.lt







**CAPITAL TEAM**

*Mantas Mikociūnas*

Reikia pagalbos parduodant ar perkant nekilnojamąjį turtą?  
Galiu būti jūsų asmeniniu brokeriu!

+370 (618) 55 656  
mantas.mikociunas@capital.lt  
www.capital.lt