

PARDAVIMAS

PARDUODAMAS BUTAS ATOKAITOS G., PAGIRIAI,
VILNIAUS M., VILNIAUS M. SAV., 100 M2 PLOTO,
4 KAMBARIAI

199 000 € (1 990.00 €/m)

PAGRINDINĖ INFORMACIJA

Plotas	Aukštas	Kambariai
100.00 m	1/2	4

Kaina:	199 000 € (1 990.00 €/m)
Statusas:	Aktyvus
Statybos metai:	2024
Įrengimo lygis	Pilnai įrengtas
Pastato tipas	Mūrinis
Pardavimas ar nuoma	Pardavimas
Ypatumai:	Šarvuotos durys, Langai su stiklo paketais, Virtuvė sujungta su kamb.

Papildoma informacija

Pagiriuose, individualių namų kvartale, parduodami patogiai išplanuoti 100 kv. m., 4 kambarių dvibučiai.

Kiekvienam priklauso 3,5 a. sklypas.

PIRMI DU BUTAI NUO ĮVAŽIAVIMO PARDUODAMI SU DALINE APDAILA. KAINA SU DALINE APDAILA - 155 000 EUR (SU KATILU, BE REKUPERACIJOS)

PASKUTINIAI DU BUTAI NUO ĮVAŽIAVIMO PARDUODAMI SU PILNA APDAILA. KAINA SU PILNA APDAILA - 199 000 EUR

VISAS DETALES APIE ĮRENGIMĄ TIKSLINSTIS SUSITIKIMO METU, NES ŠIUO METU NAMAI YRA ĮRENGINĖJAMI.

KVIEČIAME JUS Į ATVIRŲ DURŲ DIENĄ, JAU LIEPOS 9 DIENĄ, ANTRADIENĮ, NUO 18 IKI 19 VAL. Būtina išankstinė registracija: +37068373449

PRIVALUMAI:

A++ energinės klasės namai;

Dideli panoraminiai langai suteiks didelės erdvės pojūtį bei šviesą;

Išvedžiotas grindinis šildymas;

Įvestos visos reikalingos komunikacijos: elektra, vandens gręžinys, nuotekos;
Naujos statybos, patogaus išplanavimo dvibučiai;
Sumokėti infrastruktūros mokesčiai;

BENDRA INFORMACIJA:

Adresas: Atokaitos g. 17;
Vieno dvibučio plotas: 100 kv. m;
Statybų metai: 2024 m.;
Kambarių sk.: 4;
Aukštai: 2;
Būklė: dalinė apdaila;
Šildymas: Gree aeroterminis katilas - oras-vanduo (grindinis);

ĮRENGIMAS IR APDAILA:

Pamatai - poliniai;
Išorinių sienų mūras - dujų silikato blokeliai;
Išorinių sienų apdaila - dekoratyvinis tinkas;
Vidinės sienos - mūrinės;
Vidinė sienų apdaila - nuglaistytos;
Grindys - išbetonuotos, išvedžiotas grindinis šildymas;
Stogas apšiltintas- 20 cm vata ir 15 cm poliretanais 40-50 cm, stogo dangą - skarda;
Sienų apšiltinimas - neoporas 25 cm;
Langai - plastikiniai, 6 kamerų, 3 stiklų;
Rekuperacija - dvejuose namuose yra, kituose nėra.
Vandens laistymo atskiras įvadas;

IŠPLANAVIMAS:

Pirmas aukštas:
Svetainė ir virtuvė (37.85 kv.m), su išėjimu į lauko terasą;
Tualetas (3.06 kv.m.);
Katilinė (4.35 kv.m);
Holas (3.87 kv.m.);
Tambūras (4.31 kv. m.);
Antras aukštas:
Kambarys (14.06 kv.m.);
Kambarys (13.23 kv.m.);
Kambarys (9.26 kv.m.);
Vonios kambarys (6.97 kv.m.);
Holas (3.08 kv.m.).

KOMUNIKACIJOS:

Vandentiekis - vietinis gręžinys (dviems namams, apie 72 m);
Nuotekos - nuotekų valymo įrenginys (vienas įrenginys keturiems butams);
Elektra - 11 kW su galimybe pasididinti kiekvienam butui;

APLINKA:

Sklypo plotas: 3,5 a (vienam dvibučiui);

Sklypas lygaus reljefo;

Individualių namų kvartalas;

Solidi kaimynystė.

SUSISIEKIMAS:

~ 21 km iki Vilniaus miesto centro;

~ 15 min. automobiliu iki Tarnėnų ežero, Pagirių tvenkinių;

~ 2,5 km iki parduotuvės „IKI“ ir „MAXIMA“ ;

~ 2,6 km Pagirių gimnazija;

~ 2,5 km vaikų darželis;

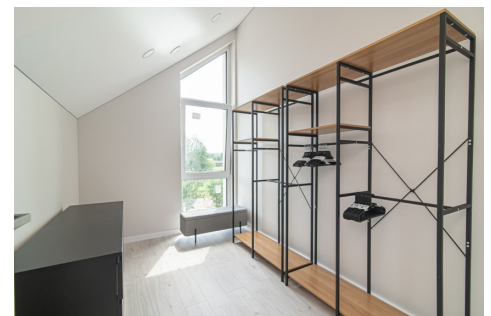
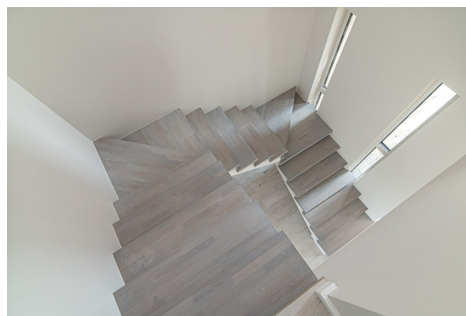
~ 2,6 km Pagirių ambulatorija, Vilniaus rajono centrinė poliklinika;

~ 1,8 km iki autobusų stotelės. Visus naujausius CAPITAL nekilnojamojo turto skelbimus rasite mūsų internetiniame puslapyje www.capital.lt. Kviečiame apsilankyti!

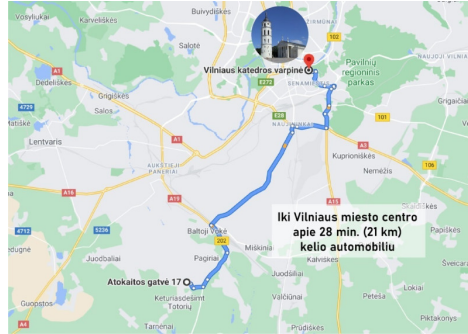
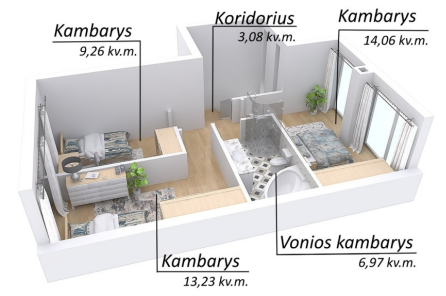
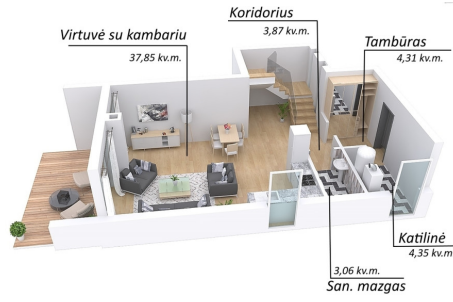
Kontaktiniai duomenys

Telefono numeris: +37068373449

Susisiekti el.paštu: simonas.slukinas@capital.lt







CAPITAL SMART
Simonas Sliukinas
 Reikia pagalbos parduodant ar perkant nekilnojamąjį turtą?
 +370 683 73449