

PARDAVIMAS

PARDUODAMAS BUTAS 71.6 KV.M PLOTO

**289 000 €** (4 036.31 €/m )

## PAGRINDINĖ INFORMACIJA

Plotas	Aukštas	Kambariai
<b>71.60 m</b>	<b>1/5</b>	<b>3</b>

Kaina: **289 000 € (4 036.31 €/m )**

Statusas: Aktyvus

Statybos metai: 1993

Įrengimo lygis Tvarkingas 2

Šildymas Centrinis

Pastato tipas Mūrinis

Pardavimas ar nuoma  
Pardavimas

Ypatumai: Balkonas, Buitinė technika, Kodinė laiptinės spyna, Skalbimo mašina, Su baldais, Vonia, Šarvuotos durys, Parketas, Rūsysis, Sandėliukas, Virtuvė sujungta su kamb., Šaldytuvai

## Papildoma informacija

ERDVUS, FUNKCIONALIAUS IŠPLANAVIMO BUTAS SU GARAŽU ŽALIAUSIAME SOSTINĖS CENTRO MIKRORAJONE - ŽVĒRYNE.

PRIVALUMAI:

- Butas tvarkingas, įrengtas šviesiai, itin didelėmis erdvėmis ir patogaus išplanavimo - čia kiekvienas šeimos narys jausis komfortiškai ir patogiai.

- Parduodamas su visais jame esančiais baldais ir buitine technika, tad galite iš karto įsikurti naujuose namuose.

- Butas šiltas ir šviesus – pro langus patenka daug natūralios dienos šviesos ir saulės spindulių.

- Įrengti du įstiklinti balkonai, į kuriuos patenkama pro miegamuosius kambarius.

- Čia gyvenant tilps visas Jūsų garderobas ir namų apyvokos daiktai, o sezoninius daiktus galėsite saugiai laikyti butui priklausančiame garaže – vidiniame namo kieme, bei dviejuose butui priklausančiuose rūsiuose.

- Namų laiptinė visuomet tvarkinga, rakinama kodine spyna. Aplink namą įrengtos automobilių parkavimo vietos.

- Butas yra name, kuris turi stiprią namo bendriją, kurios dėka šildymą reguliuojasi.

- Butui priklausančias garažas yra vidiniame, uždaramame namo kieme. Patekimas į vidinį kiemą pro įvažiavimo vartus ir vartelius su kodine spyna.

- Idealus pasirinkimas miesto žmogui, kuris nori turėti visus objektus po ranka - prie pat yra viešojo transporto stotelės, prekybos tinklai, mokymo bei gydymo įstaigos. O iki Senamiesčio ar Vingio parko keliauti pėsčiomis taps itin patogiu ir greitu.

- Greta naujai įrengtą Šeškinės parką pamils tiek aktyvus, tiek ramaus laisvalaikio šalininkai, galėsiantys įvertinti dviračių ir riedučių takų sudėtingumą bei žaidimų ir sporto aikštelių tvirtumą su draugais ar šeima.

#### BENDRA INFORMACIJA:

Adresas – Paribio gatvė, Vilnius

Namų statybos metai – 1993 m.;

Aukštis – 1/5;

Kambarių skaičius – 3;

Bendras plotas – 71.60 kv.m.;

Butui priklauso 16.18 kv.m. ploto garažas vidiniame uždaramame kieme. Butui priklauso du rūšiai.

ŠILDYMAS – centrinis.

INFRASTRUKTŪRA:

~0.55 km iki arčiausios viešojo transporto stotelės "Panorama"; ~0.10 km iki Vilniaus darželio - mokyklos "Saulutė";

~0.34 km iki Vilniaus "Genio" pradinės mokyklos;

~0.47 km iki Vilniaus Žvėryno gimnazijos;

~0.33 km iki prekybos centro "IKI";

~0.64 km iki prekybos centro "Rimi Panorama".

## Kontaktiniai duomenys

Telefono numeris: +37069223668

Susisiekti el.paštu: [agne.lisauske@urbanestate.lt](mailto:agne.lisauske@urbanestate.lt)

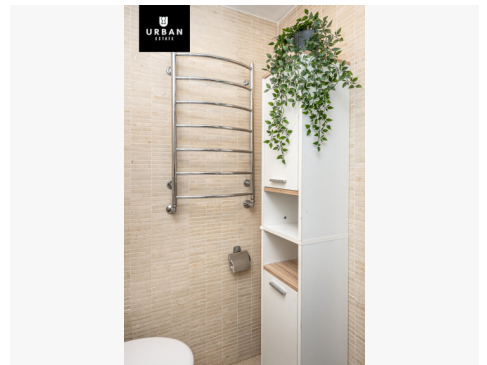
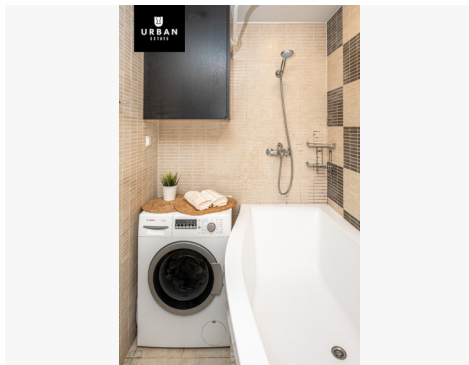
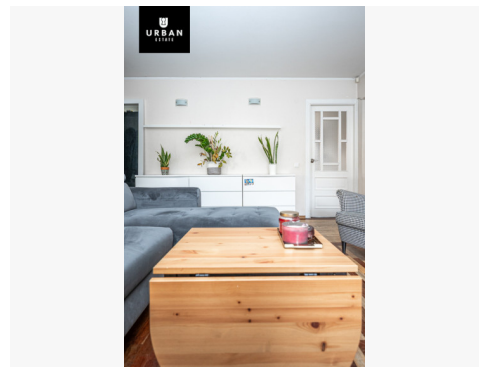




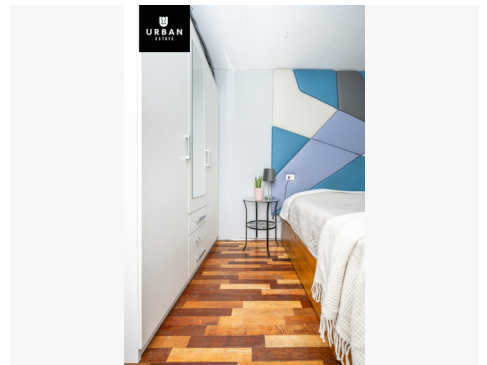
Būtas šiltas ir žviesus - pro langus patenka daug natūralios šviesos ir saulės spindulių



Erdvus, funkcionalus išplanavimo būtas su garažu žaliausiame sostinės centre mikrorajone



Įrengti du patikinti balkonai, kuriuos patenkinsite pro miegamuosius kambarius







Namo laiptinė visuomet tvarkinga, rakinama kodine spyna



arudodas.lt



Patekimas į vidinį kiemą pro įvairiavimo vartus ir vartelius su kodine spyna.



Butui priklausantis garažas yra vidiniame, uždaramame namo kieme

### BUTO PLANAS

Sveitainė su virtuve 33.2 kv.m.  
 Kambaras 12.45 kv.m.  
 Kambaras 20.09 kv.m.

arudodas.lt

